



SITZUNG DES GESUNDHEITS- UND SOZIALAUSSCHUSSES 3.11.2020

HAUSHALT 2021 - AMT 50



Produkt 31100 Grundversorgung und Hilfen nach dem SGB XII	Seiten III – 475 bis III – 490
Produkt 31210 Grundsicherung für Arbeitsuchende	Seiten III – 495 bis III – 498
Produkt 31300 Leistungen an Asylbewerber	Seiten III – 502 bis III – 506
Produkt 31560 Soziale Beratungsstellen und sonstige Hilfsangebote	Seiten III – 509 bis III – 510
Produkt 34000 Weitere soziale Leistungen	Seiten III – 524 bis III – 528

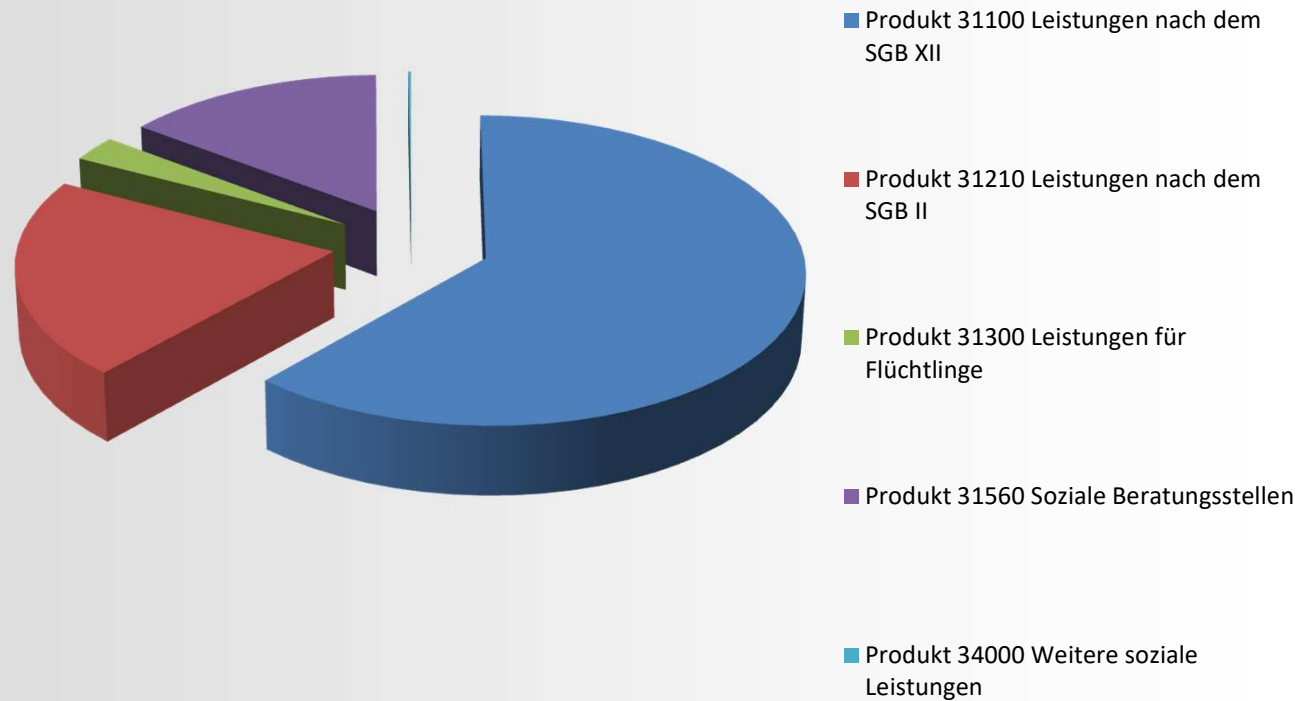
Übersicht der Zuschussbedarfe der Jahre 2018 - 2021 nach Produkten

Zuschussbedarfe nach Produkten		RE 2018	RE 2019	Ansatz 2020	Ansatz 2021
Produkt 31100	Leistungen SGB XII, Obdachlosenunterbringung	1.676.703 €	2.128.797 €	1.941.300 €	1.836.900 €
Produkt 31210	SGB II	2.932.485 €	2.804.195 €	3.707.700 €	626.000 €
Produkt 31300	Leistungen für Flüchtlinge	-704.800 €	-630.996 €	-2.000 €	-80.100 €
Produkt 31560	Zuschüsse Freie Wohlfahrt	179.467 €	211.979 €	224.800 €	434.100 €
Produkt 34000	Weitere soziale Leistungen (Wohngeld, Elterngeld, BuT)	-46.406 €	3.896 €	5.300 €	4.800 €
Gesamt		4.037.450 €	4.517.871 €	5.877.100 €	2.821.700 €

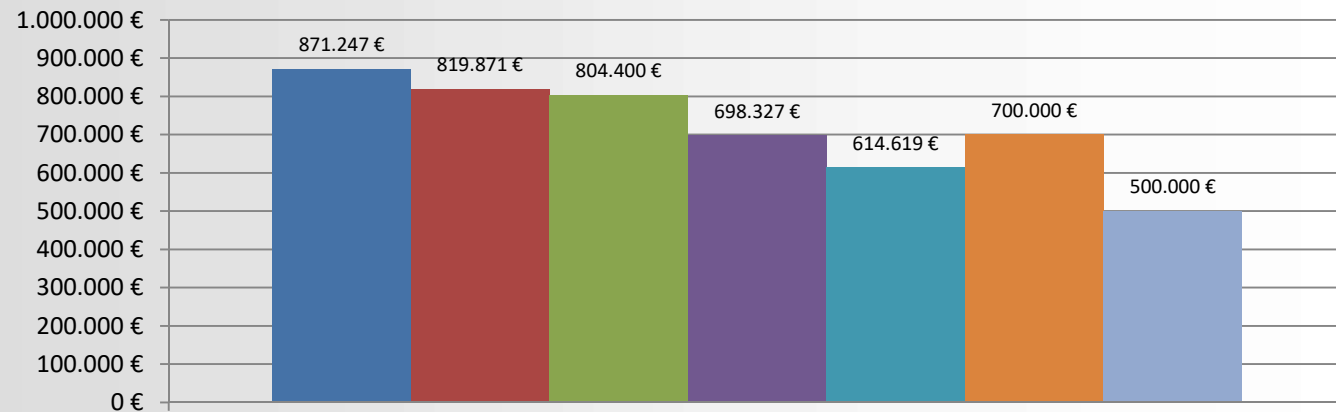
Übersicht der Zuschussbedarfe im Haushalt 2020 nach Produkten



Zuschussbedarfe nach Produkten

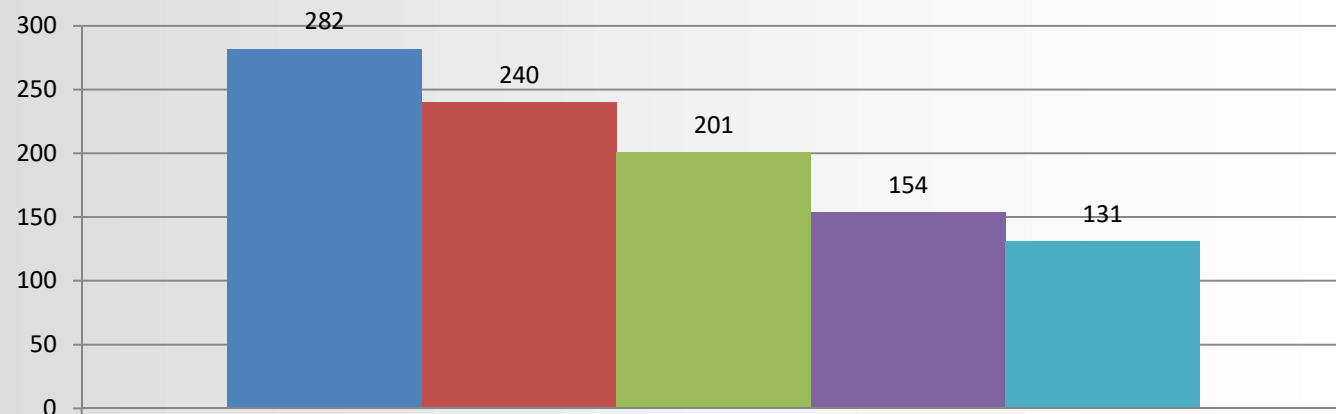


Produkt 31100 – Teilbereich Hilfe zum Lebensunterhalt (Produktkonto 3110.5331000)



Produkt 31100 - Ausgaben Hilfe zm Lebensunterhalt

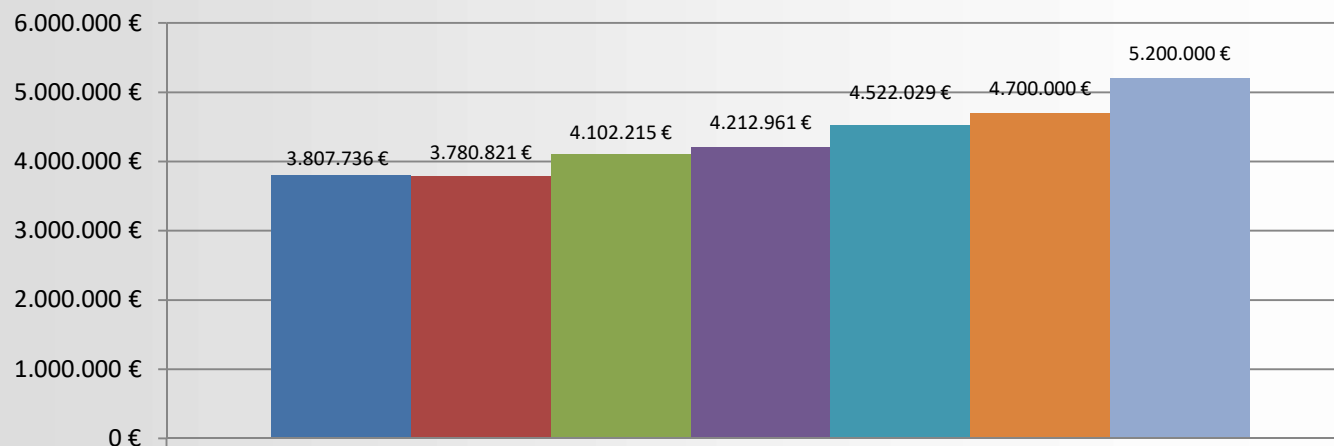
■ RE 2015 ■ RE 2016 ■ RE 2017 ■ RE 2018 ■ RE 2019 ■ Ansatz 2020 ■ Ansatz 2021



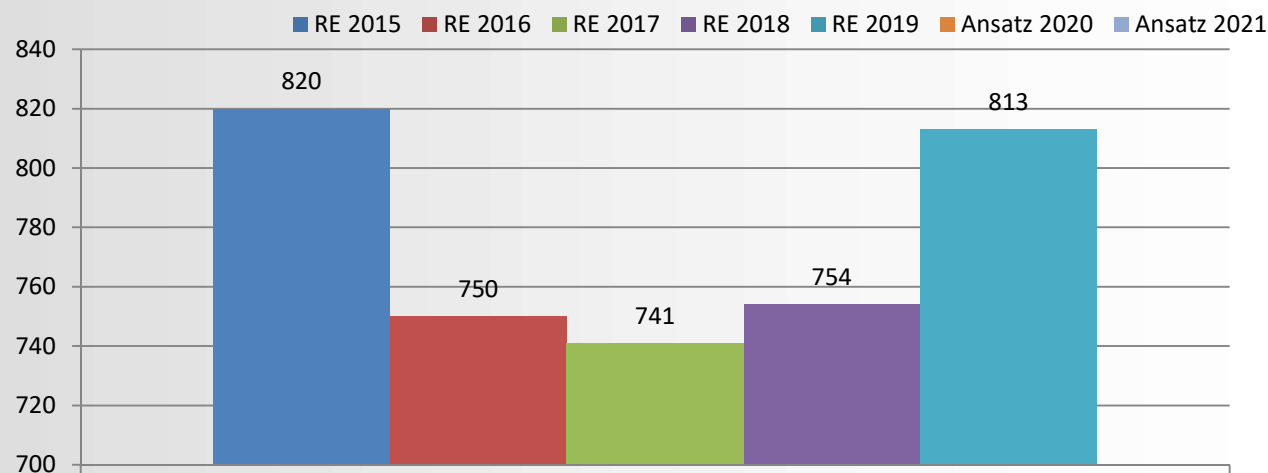
Empfänger Leistungen HLU

■ RE 2015 ■ RE 2016 ■ RE 2017 ■ RE 2018 ■ RE 2019

Produkt 31100 – Teilbereich Grundsicherung im Alter und bei Erwerbsminderung (Produktkonto 31160.5331000)



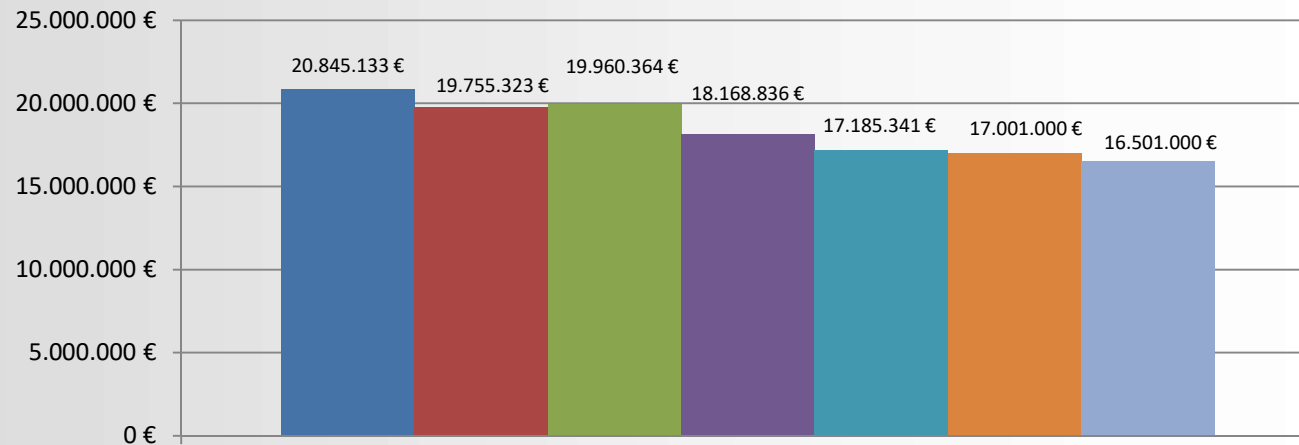
Produkt 31100 - Ausgaben Grundsicherung im Alter und bei Erwerbsminderung



Empfänger von Leistungen der Grundsicherung

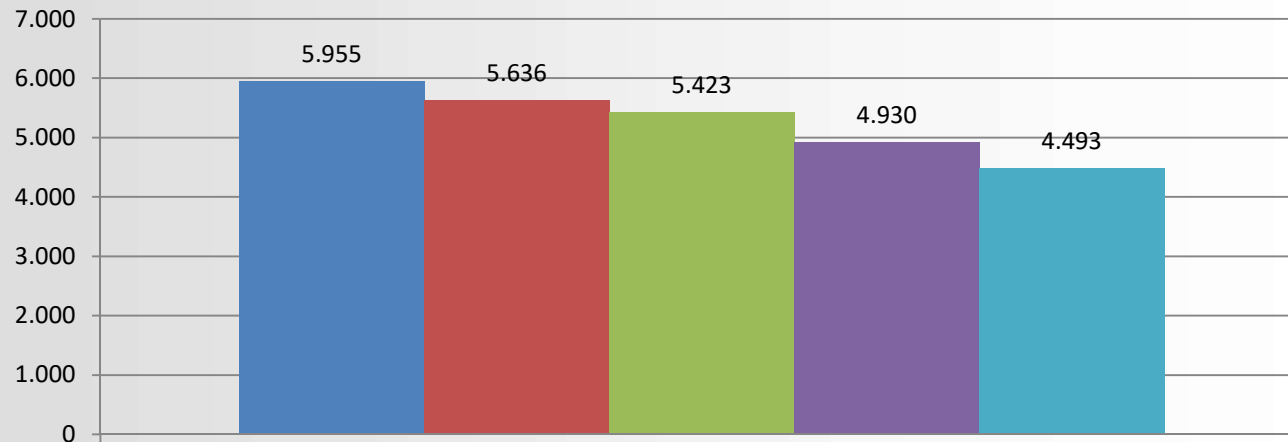
RE 2015 RE 2016 RE 2017 RE 2018 RE 2019

Produkt 31210 – Teilbereich Kosten der Unterkunft SGB II (Produktkonten 31210.5461000, 31210.5461010)



Produkt 31210 - KdU SGB II - Ausgaben für Kosten der Unterkunft

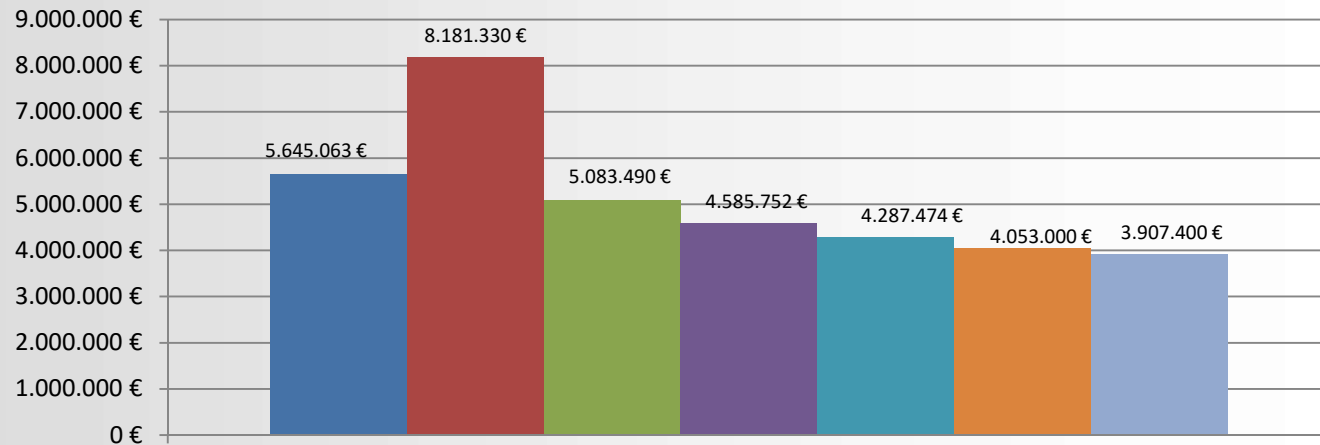
RE 2015 RE 2016 RE 2017 RE 2018 RE 2019 Ansatz 2020 Ansatz 2021



Bedarfsgemeinschaften SGB II im Jahresdurchschnitt

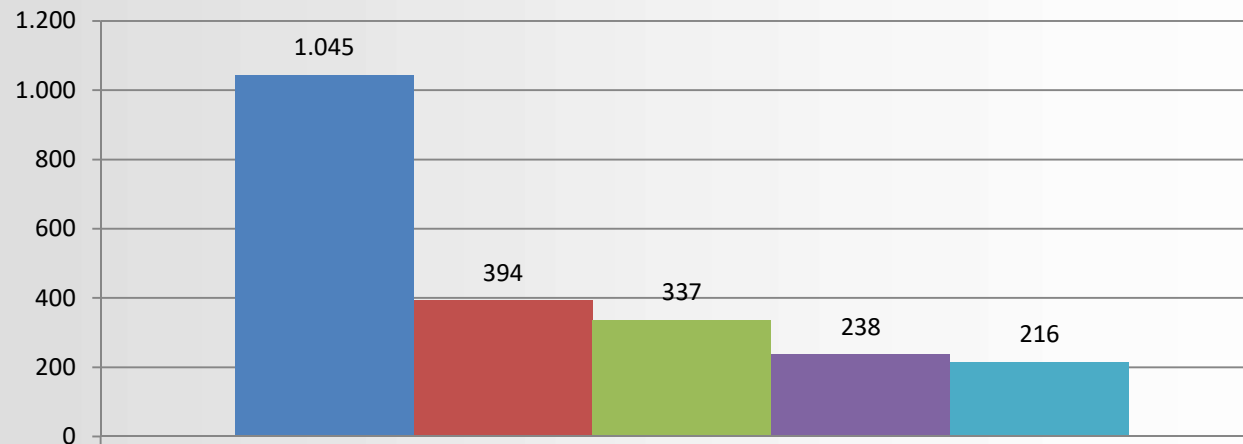
RE 2015 RE 2016 RE 2017 RE 2018 RE 2019

Produkt 31300 – Ausgaben für Unterbringung und Leistungen nach dem AsylbLG für Flüchtlinge (Produktkonten 31300 , 31551 und 31552)



Produkt 31300 - Leistungen für Flüchtlinge - Ausgaben für Unterbringung und AsylbLG

■ RE 2015 ■ RE 2016 ■ RE 2017 ■ RE 2018 ■ RE 2019 ■ Ansatz 2020 ■ Ansatz 2021

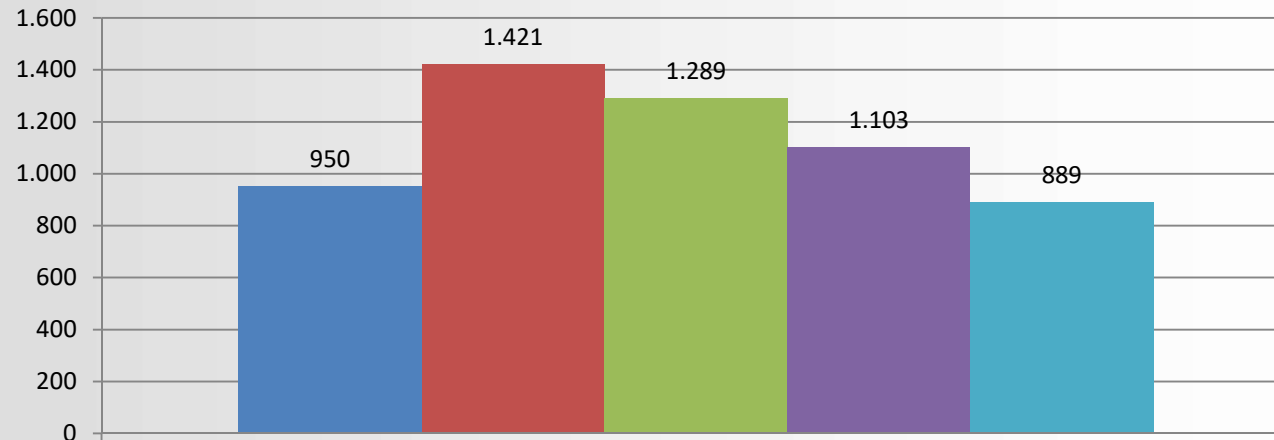


Haushalte Empfänger Leistungen AsylbLG

■ RE 2015 ■ RE 2016 ■ RE 2017 ■ RE 2018 ■ RE 2019

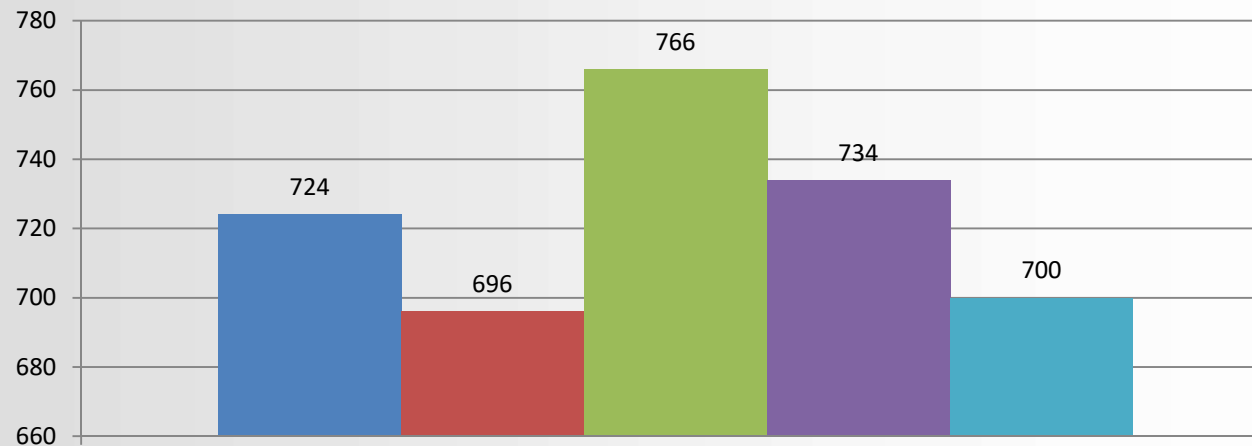
Produkt 34000 – Sonstige Leistungen

Produktkonten 34410 und 34610



Produkt 34000 - Wohngeldempfänger (Fälle)

■ RE 2015 ■ RE 2016 ■ RE 2017 ■ RE 2018 ■ RE 2019

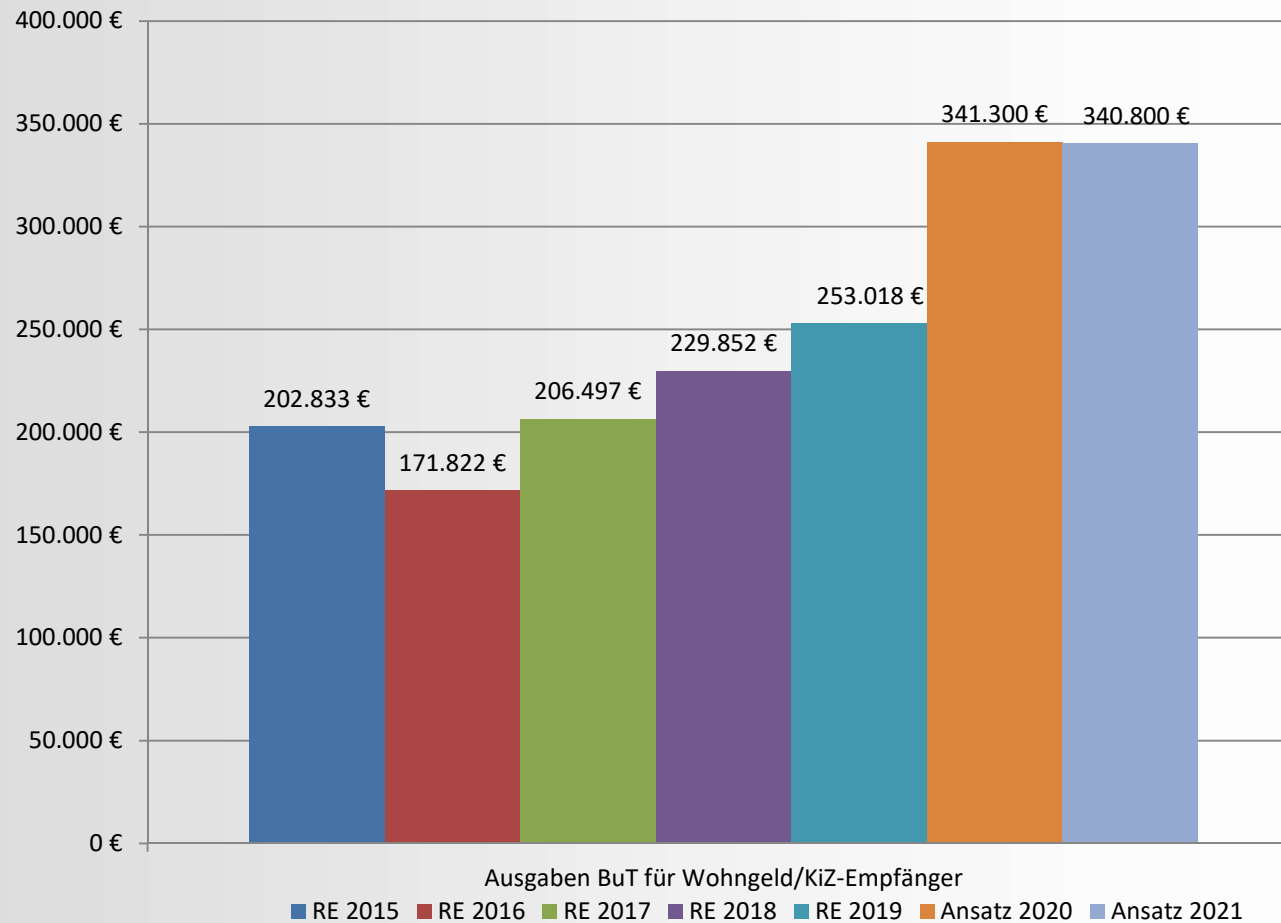


Produkt 34000 - Elterngeldempfänger

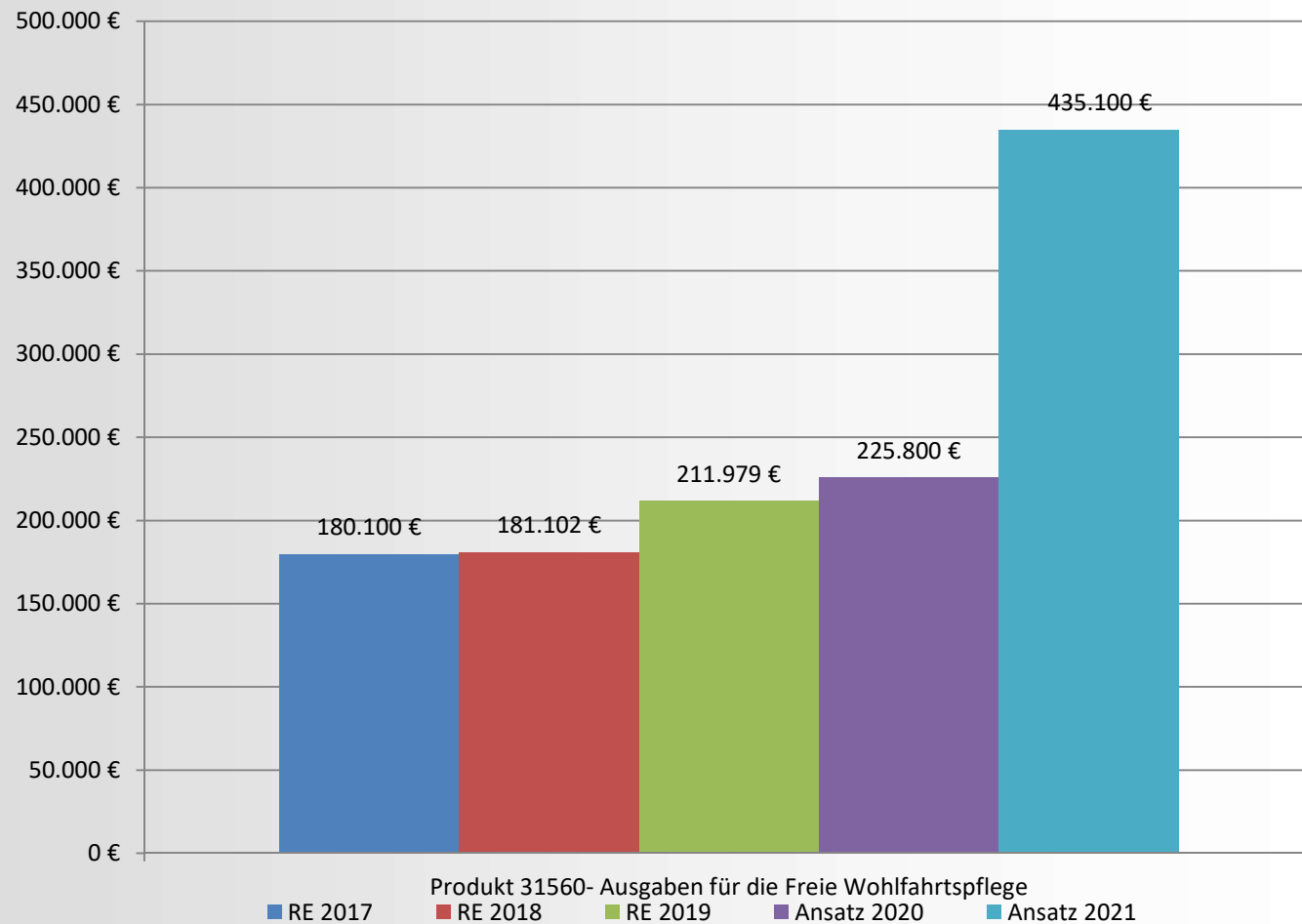
■ RE 2015 ■ RE 2016 ■ RE 2017 ■ RE 2018 ■ RE 2019

Produkt 34000 – Ausgaben für Bildung und Teilhabe

Produktkonto 34510.5339000



Produkt 31560 – Ausgaben für Freie Wohlfahrtspflege Produktkonten 31560 und 33110





Vielen Dank für Ihr Interesse!