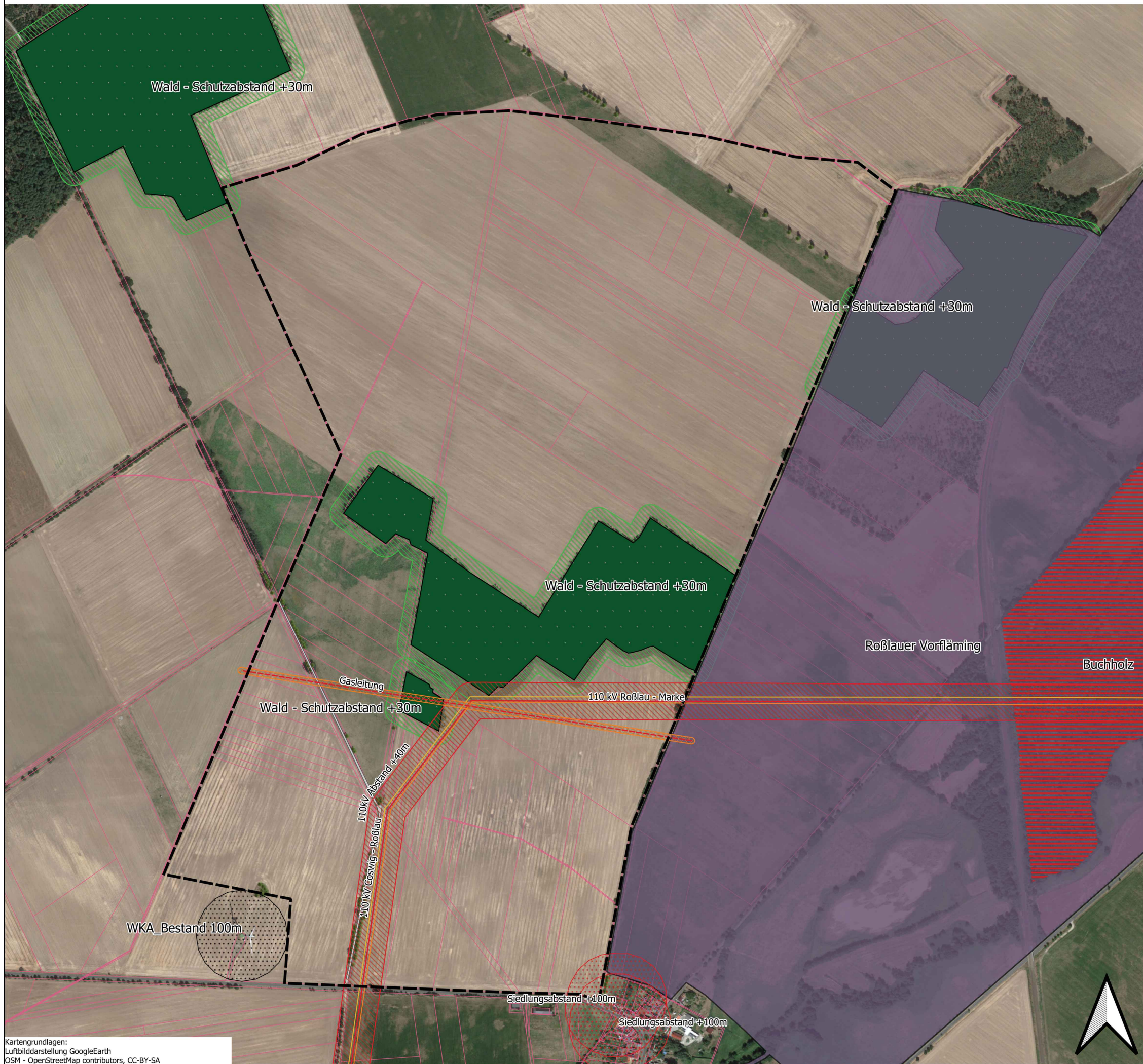
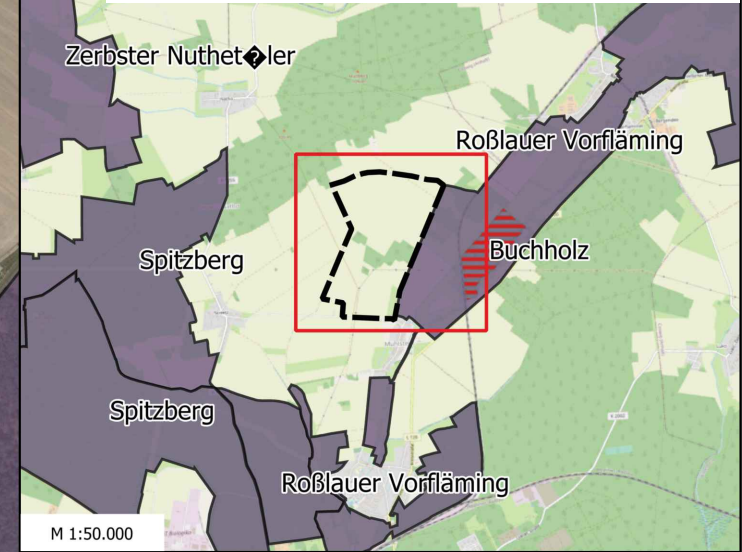


Anlage 2.2 zur BV/283/2023/I-61



Legende

- PVA_Mühlstedt
- Siedlungsgrenze
- Siedlungsabstand +100
- Infrastruktur**
- Gasleitung
- Sicherheitsabstand Gasleitung +7m
- Hauptachse 110KV
- 110 KV Roßlau-Marke
- 110 KV Coswig-Roßlau
- Sicherheitsabstand 110kV +40m
- Weg Bestand
- WKA_Bestand
- WKA Abstand +100m
- Planung Grünordnung**
- Wald
- Waldabstand +30m
- Einzelgehölze_Bestand
- Schutzgebiete**
- Naturschutzgebiete
- Landschaftsschutzgebiete

Sondergebiet Photovoltaik Mühlstedt

PROJECT		
Nutzungs- und Restriktionskarte		
Datum: 07.10.2022	Bearbeitung: EVH GmbH	Maßstab 1:4000 Format A1
Version: V03/2023.07.21		verkleinert ohne Maßstab

EVH GmbH
Börnkechtstraße 5
06108 Halle (Saale)

Dessauer Versorgungs- und Verkehrsgesellschaft mbH - DVV
Albrechtstraße 48
06844 Dessau-Roßlau

Kartengrundlagen:
Luftbilddarstellung GoogleEarth
OSM - OpenStreetMap contributors, CC-BY-SA