

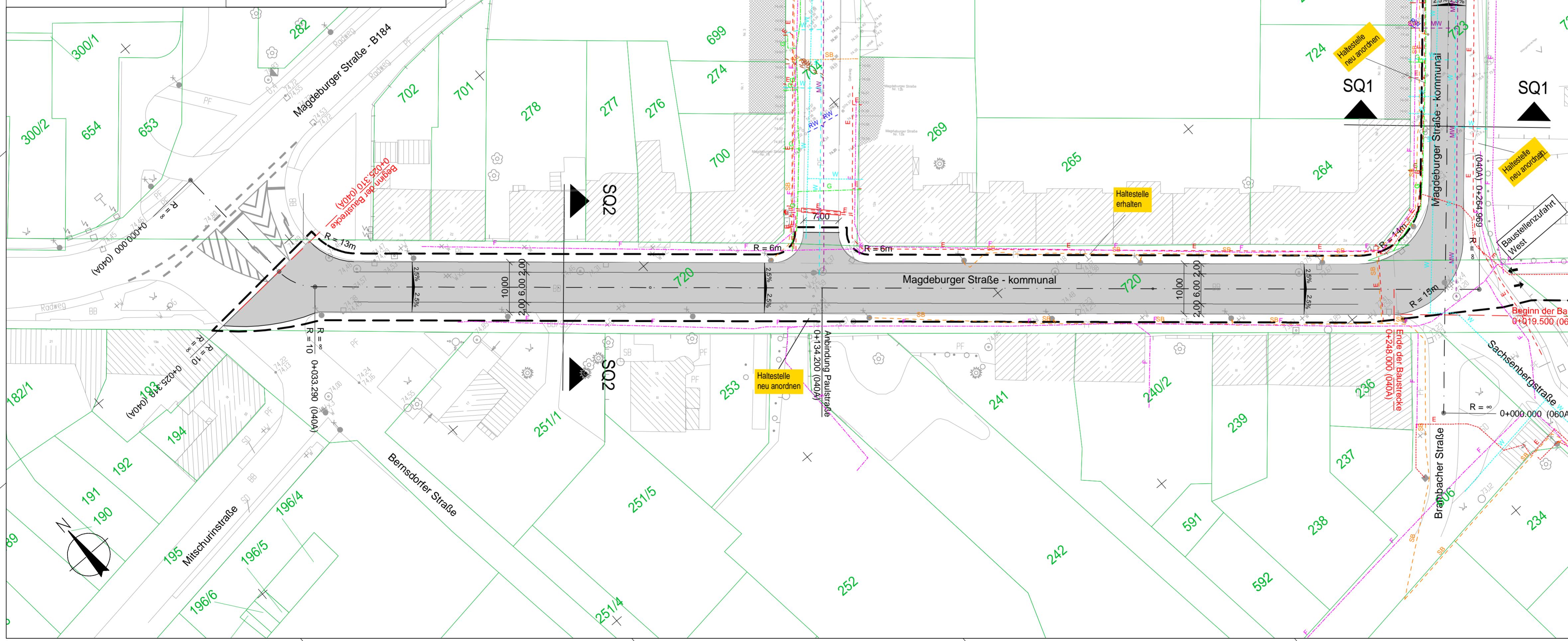
### Bestandsleitungsplan

Bestand	außer Betrieb	
W	W	Trinkwasser
G	G	Gas
E	E	E-Freileitung
E	E	E-Leitung
F	F	Fernmeldeleitung
RW	RW	Regenwasser
SW	SW	Schmutzwasser
MW	MW	Mischwasser
SB	SB	Straßenbeleuchtung
FW	FW	Fernwärme

### Leistungsbestand der DB

Bestand	außer Betrieb	
E-DB	E-DB	E-Oberleitung
E-DB	E-DB	E-Leitung
F-DB	F-DB	Fernmeldeleitung
LST	LST	LST-Leitung
RW-DB	RW-DB	Regenwasser

Die dargestellte Lage der Versorgungsleitungen kann von der tatsächlichen Lage vor Ort abweichen. Sie dienen nur der Information.



### Zeichenerklärung

	Straßenebenenflächen	 H = 15000 m -1,000 % 170,00m 2,5 % 170,00m	Neigungsbrechpunkt mit Angabe von Ausrundungshalbmesser, Längsneigung und Abstand zum nächsten Neigungs- brechpunkt
	Fahrbahn mit Achse Bankett		
	Gehweg	Gradientenhochpunkt Gradiententiefpunkt	
	Fahrbahnteiler / Insel / Parkstreifen		
	Radweg		
	gemeinsamer Geh- und Radweg		
	Stützwand / Tragwerk		
	Dammböschung		
	Baumfällung		
	Baufeldgrenze		

### Höhensystem: HS160

### Lagestatus: LS150

Entwurfsbearbeitung:		bearbeitet:		03/2024		Flach	
Planungsgemeinschaft		gezeichnet:		03/2024		Flach	
 IGS INGENIEURE GmbH & Co.KG Hoher Weg 13 06120 Halle		 Ingenieurgesellschaft Gnade GmbH Beratende Ingenieure VBI-Magdeburg Huttenstraße 1A 39108 Magdeburg Tel.: 0391/73767/0 Fax.: 0391/73767/99 E-mail: igg@ig-gnade.de		geprüft:		03/2024	
		Buthig		Buthig		Buthig	
		Registrierung:		V21-0088		V21-0088	

Auftraggeber:		geprüft:	
Stadt Dessau-Roßlau Tiefbauamt Zerbster Straße 4 06844 Dessau-Roßlau			
		Registrierung:	

Nr.	Art der Änderung	Datum	Zeichen

## VORENTWURF

<b>Straßenbauverwaltung:</b> Stadt Dessau-Roßlau Tiefbauamt Straße: B184 - Magdeburger Straße PROJIS-Nr.:	Unterlage / Blatt-Nr.: 5.1 / 2 Lageplan - Magdeburger Straße kommunal Maßstab: 1 : 500
---	---

**Ersatzneubau Zerbster Brücke (BW 105) im Zuge der B184 über die DB in Roßlau**

aufgestellt:	
....., den .....	