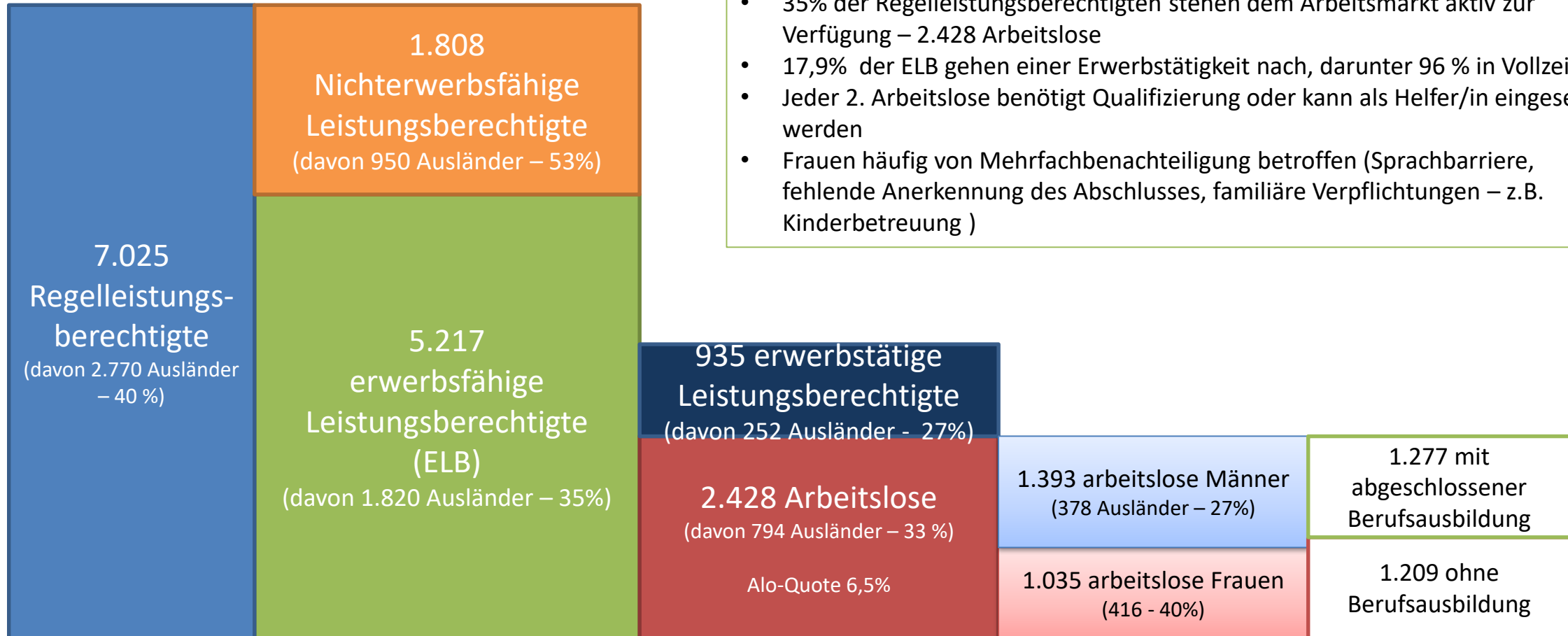


Zusammenhalt macht ... Zukunft

Referentin Ines Blaschczok, Geschäftsführerin Jobcenter Dessau-Roßlau

Gesundheits- und Sozialausschuss, 29.04.2025

Datenstand: November 2024



- 35% der Regelleistungsberechtigten stehen dem Arbeitsmarkt aktiv zur Verfügung – 2.428 Arbeitslose
- 17,9% der ELB gehen einer Erwerbstätigkeit nach, darunter 96 % in Vollzeit
- Jeder 2. Arbeitslose benötigt Qualifizierung oder kann als Helfer/in eingesetzt werden
- Frauen häufig von Mehrfachbenachteiligung betroffen (Sprachbarriere, fehlende Anerkennung des Abschlusses, familiäre Verpflichtungen – z.B. Kinderbetreuung)

- ▶ Gesamtzielerreichung 104,96 % = Vergleichstyp oberstes Drittel
- ▶ Bundesziele - Integrationsquote gesamt über dem Vorjahresvergleich = Integrationen Frauen gegenüber dem Vorjahr plus 25 Integrationen, Integrationen = Männern Vorjahresniveau, bei insgesamt leicht gestiegenem Kundenbestand
- ▶ Zahl der Langzeitleistungsbeziehenden nicht gestiegen
- ▶ Job-Turbo = Integrationen, der Produkteinsatz und die Aktivierung gleichmäßig proportional zu allen anderen Kunden
- ▶ Besonderheit des Bestandsaufwuchs Migration in 2024 = abweichend zu anderen Häusern

Kooperationsplan:

| | Integr.-Prognose | Alle | | Anteil in % |
|---------------------------------|------------------|-----------|---------------------|-------------|
| | | Alle | Kein Kop vor-handen | |
| Deutschland gE | Alle | 2.895.496 | 839.013 | 29,0 |
| | marktnah | 1.938.109 | 316.496 | 16,3 |
| 966 RD Sachsen-Anhalt-Thüringen | Alle | 142.503 | 40.275 | 28,3 |
| | marktnah | 103.507 | 15.759 | 15,2 |
| 04202 JC Dessau-Roßlau | Alle | 5.021 | 1.192 | 23,7 |
| | marktnah | 3.827 | 508 | 13,3 |
| 04214 JC Wittenberg | Alle | 5.509 | 1.398 | 25,4 |
| | marktnah | 3.981 | 536 | 13,5 |

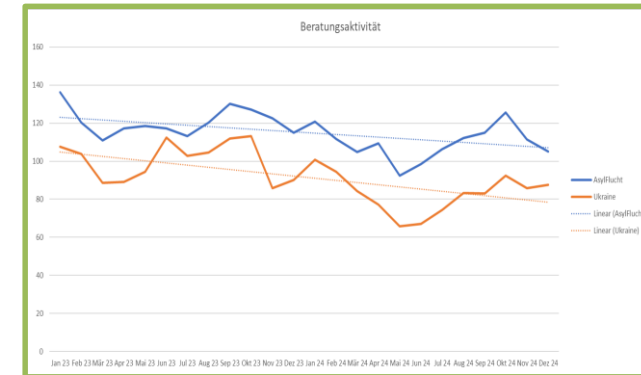
Prozesskennzahlen im Rahmen Jobturbo

Anteil mit Beratungstermin nach Integrationskurs in den letzten 6 Wochen in %
Datenstand: 31.12.24 opDs (Kalendermonat)

| | Geflüchte Gesamt | | |
|---------------------------|------------------|--------|------|
| | Ist VVM | Ist VM | Ist |
| Deutschland | 62,4 | 62,8 | 57,7 |
| RD SAT | 67,0 | 70,1 | 64,4 |
| Bundesland Sachsen-Anhalt | 69,0 | 70,3 | 67,7 |
| Bundesland Thüringen | 65,3 | 69,8 | 61,3 |
| AA Sachsen-Anhalt Ost | 84,4 | 87,4 | 78,8 |
| JC Dessau-Roßlau | 91,4 | 92,3 | 80,6 |
| JC Wittenberg | 71,2 | 79,7 | 75,6 |

Integrationen:

2023 = 204 (Ukr.=40 / 8 HKL=164)
2024 = 280 (Ukr.=118 / 8 HKL=162)



34,8% der Erwerbsfähigen Leistungsberechtigten kommen aus dem Ausland (VJ: 32,5%) (Platz 3 VT)

ELB mit Erwerbseinkommen (Monatswert 12/2024):
Ausland: 186 davon Ukraine: 75 u. 8 HKL: 111

Integriert, aber hilfebedürftig (Monatswert 12/2024):
Ausland: 119 davon Ukraine: 42 u. 8 HKL: 50

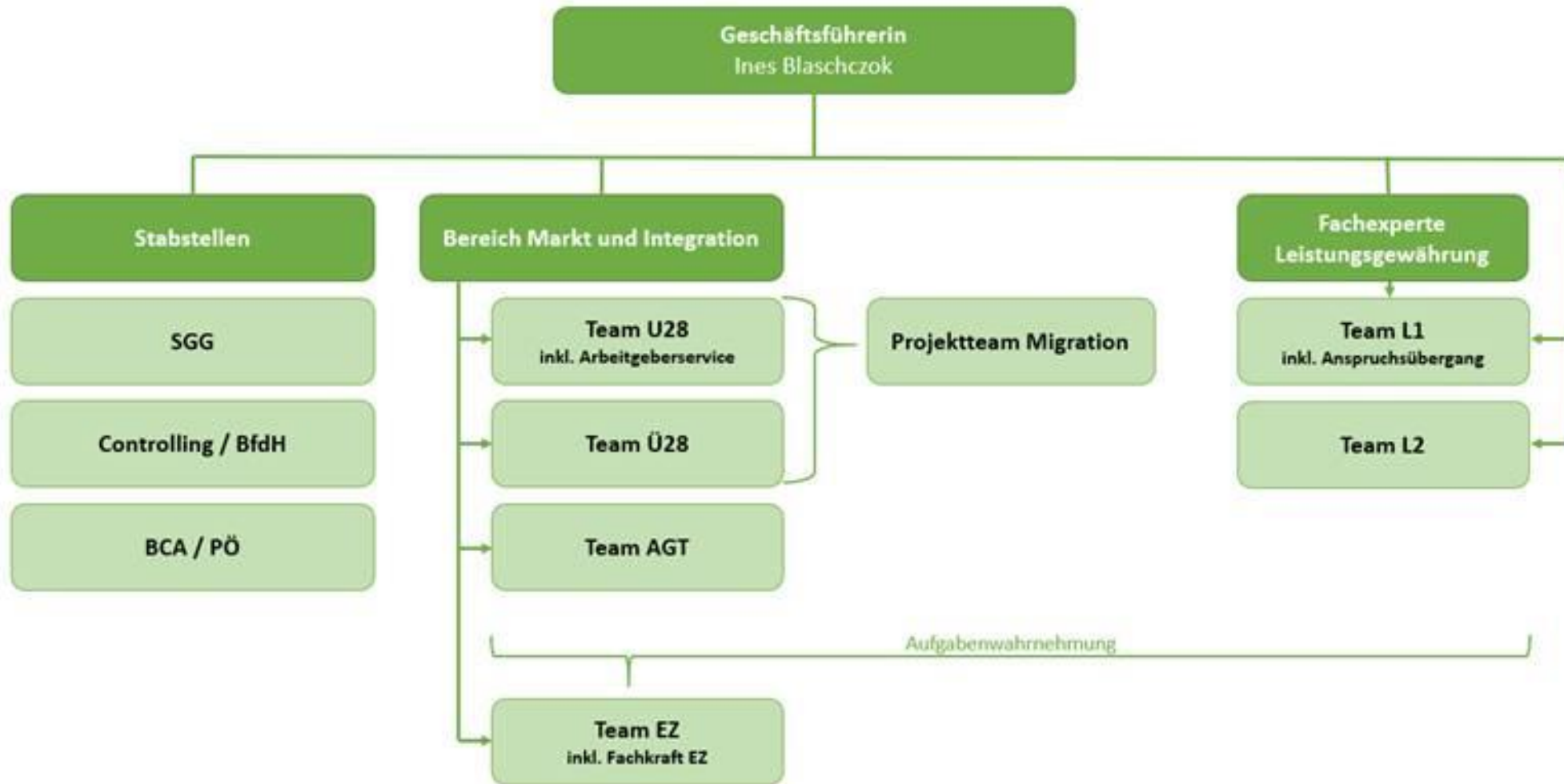
776 (14,6%) 8 HKL

822 (15,4%) Ukraine

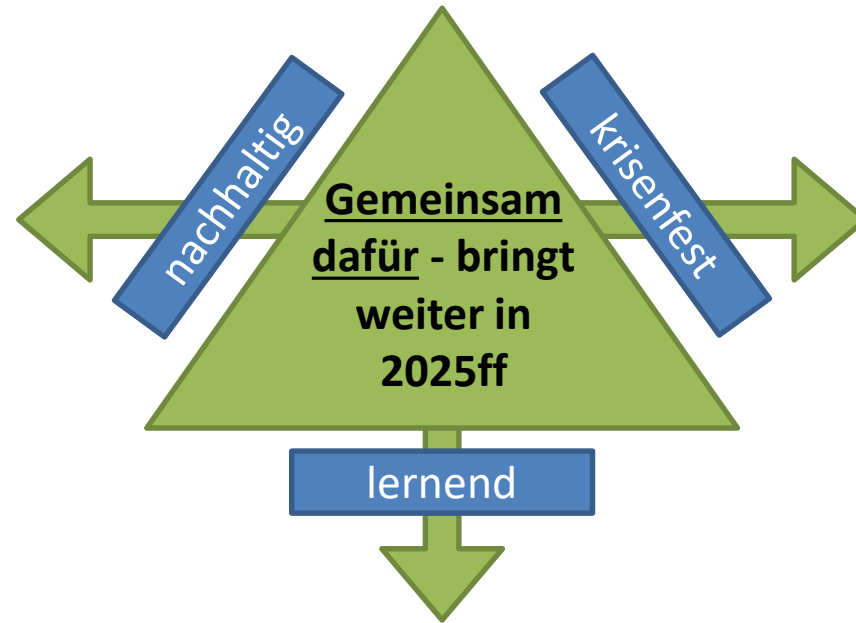
Platz 1 im VT Anteil 8 HKL

Platz 3 im VT Anteil Ukraine

- ▶ Deutliche Steigerung der Beratungsaktivität für alle Kunden
- ▶ Absolventenmanagement ganzjährig auf sehr hohem Niveau im Vergleichstyp
- ▶ Gesamtbudget Auslastung = 99,9% und Eingliederungsbudget = 99,7%
- ▶ Förderintensität = 24,8% Rang 6 von 26, damit über dem RD (19,7%) und Bundes-Schnitt (20,0%)
Ursprungsplanung 2024 = 714 Einritte = +85% (+608) Gesamteintritte mehr
- ▶ Umschichtungsbetrag = von geplanten 2.070.893 € auf Grund der zusätzlichen Zuteilung von Haushaltsmitteln und den Freirechnungen aus den Personalkosten
→ auf 823.453 € reduziert werden
- ▶ Die VE 2025 liegen mit 1.623.432€ knapp 800.000 € unter den VE für das Jahr 2024 (2.440.378 €).



| Zusammenhalt für Mitarbeitende | |
|---|---------------------------------|
| Führungsverständnis | Respektvoller Umgang |
| gutes Miteinander Teamgeist | Eigenverantwortung |
| Leitbild | Erfolge feiern Stolz zeigen |
| Werte | für Selbstliebe sensibilisieren |
| hierarchie- u. fachbereichsübergreifend | unterstützen + einfordern |
| Augenhöhe | Gesundheitsmanagement |
| Kunden- u. Mitarbeitersicht | Achtsamkeit |



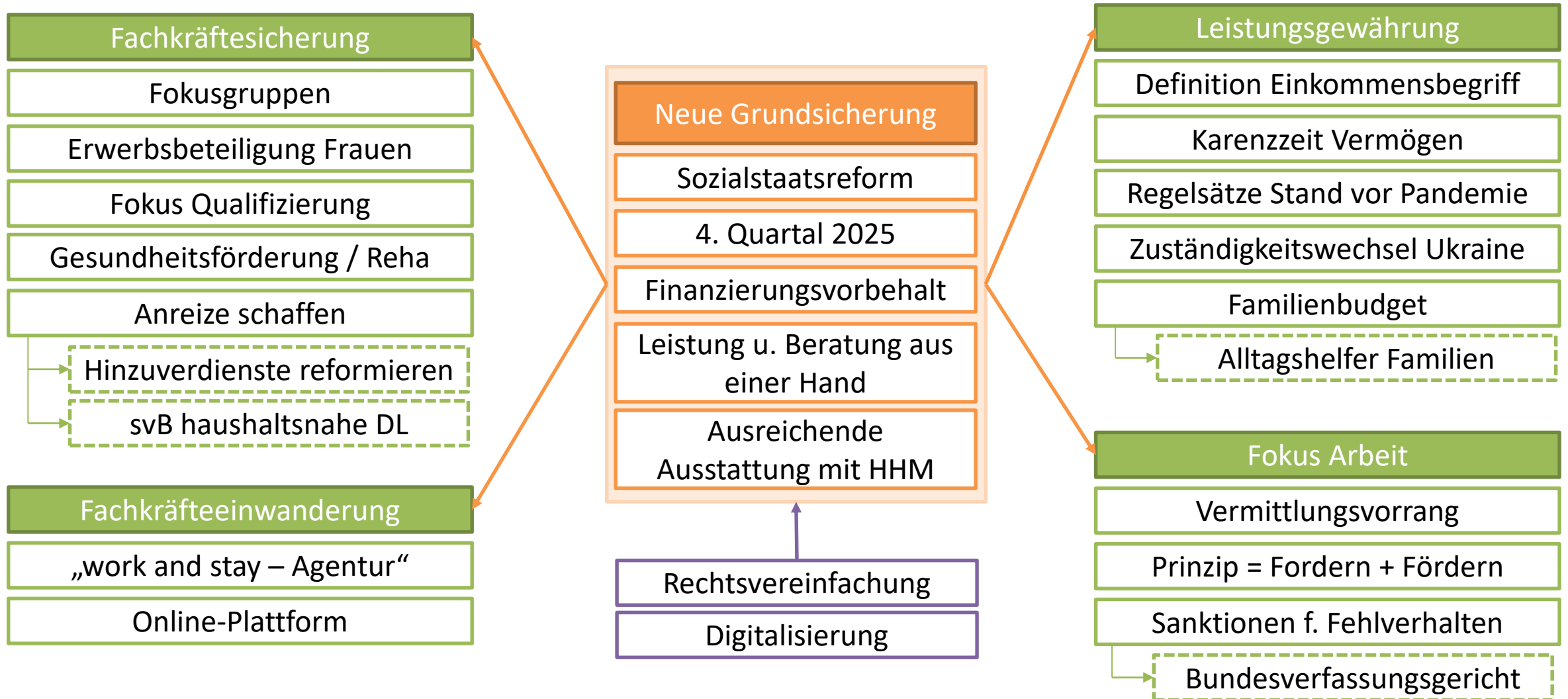
| Zusammenhalt für die Menschen (unsere Kunden) | |
|--|-----------------------------------|
| humanistisches Menschenbild | Kundenperspektive |
| Schnelle/zuverlässige /rechtskonforme LG | Mensch im Mittelpunkt |
| partnerschaftliches Arbeiten mit Dritten | persönliche Beratungsangebote |
| terminierte Vorgesprachen | Qualifizierung Reha unterstützend |
| Menschen u. Arbeit zusammenbringen | Produkteinsatz |
| Jugendberufszentrum | Vielfalt und Chancengleichheit |
| Genderkompetenz | „Nah und gut am Kunden!“ |

| digital voran gehend | | |
|-------------------------|---------------------|-------------------------|
| digitaler Dienstleister | intern + extern | Newsletter |
| digitale Teilhabe | JC digital | Digi-Week |
| digitales Foyer | JC - APP | Digitalisierungstalk |
| Training | ViKo M+I und Leiste | Online-Terminverwaltung |

- ▶ Das Bundesministerium für Arbeit und Soziales hat am 23. Januar 2025 gem. VV Nr.3 zu § 9 BHO die Haushaltsmittel für Eingliederungsleistungen und Verwaltungskosten SGB II der BA zur Bewirtschaftung übertragen. Gemäß § 44f SGB II überträgt die BA die Bewirtschaftung der Mittel nach § 46 SGB II an die gemeinsamen Einrichtungen (gE).
- ▶ Zunächst geht es um die Haushaltsmittel, die während der vorläufigen Haushaltsführung des Bundes zur Bewirtschaftung freigegeben sind. Diese entsprechen 45% des Regierungsentwurfs für das Jahr 2025 vom 16.08.2024.
- ▶ Nach Art. 111 Abs. 1 GG dürfen im Rahmen der vorläufigen Haushaltsführung Ausgaben insoweit geleistet werden, als sie nötig sind, um gesetzlich bestehende Einrichtungen zu erhalten und gesetzlich beschlossene Maßnahmen durchzuführen, um die rechtlich begründeten Verpflichtungen des Bundes zu erfüllen oder um Bauten, Beschaffungen und sonstige Leistungen fortzusetzen, sofern durch den Haushaltsplan des Vorjahres bereits Beträge bewilligt worden sind.

| Produkt | Planung bis 12/2025 | Planung bis 07/2025 | Anteil bis 07/2025 | Revision bis 07/2025 | Anteil bis 07/2025 |
|---------------|---------------------|---------------------|--------------------|----------------------|--------------------|
| FbW | 84 | 52 | 61,9% | 52 | 61,9% |
| FbW (abschl.) | 5 | 2 | 40,0% | 2 | 40,0% |
| MAG | 150 | 118 | 78,7% | 118 | 78,7% |
| MAT Einkauf | 28 | 17 | 60,7% | 21 | 75,0% |
| AVGS | 335 | 240 | 71,6% | 142 | 42,4% |
| AGH | 154 | 110 | 71,4% | 95 | 61,7% |
| EGZ | 130 | 99 | 76,2% | 79 | 60,8% |
| ESG | 160 | 106 | 66,3% | 73 | 45,6% |
| Gesamt | 1.046 | 744 | 71,1% | 582 | 55,6% |

- ▶ Insgesamt werden im Rahmen der vorläufigen Haushaltsführung die Gesamteintritte um 162 Eintritte reduziert.
- ▶ Mit der Reduzierung wären die voraussichtlichen Auszahlungen bis zum Zeitpunkt Juli 2025 gedeckt und bewegen sich in den ausgewiesenen Budgetgrenzen des BMAS/BMF.
- ▶ Die tatsächliche Länge der vorläufigen Haushaltsführung bestimmt dabei, wie hoch das Risiko in Hinblick auf die maximale Budgetauslastung ausfällt und das Spannungsfeld zur VE-Belastung (Verpflichtungsermächtigungen) des Folgejahres wächst.



Vielen Dank für Ihre Aufmerksamkeit!