




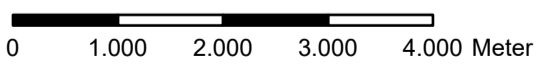
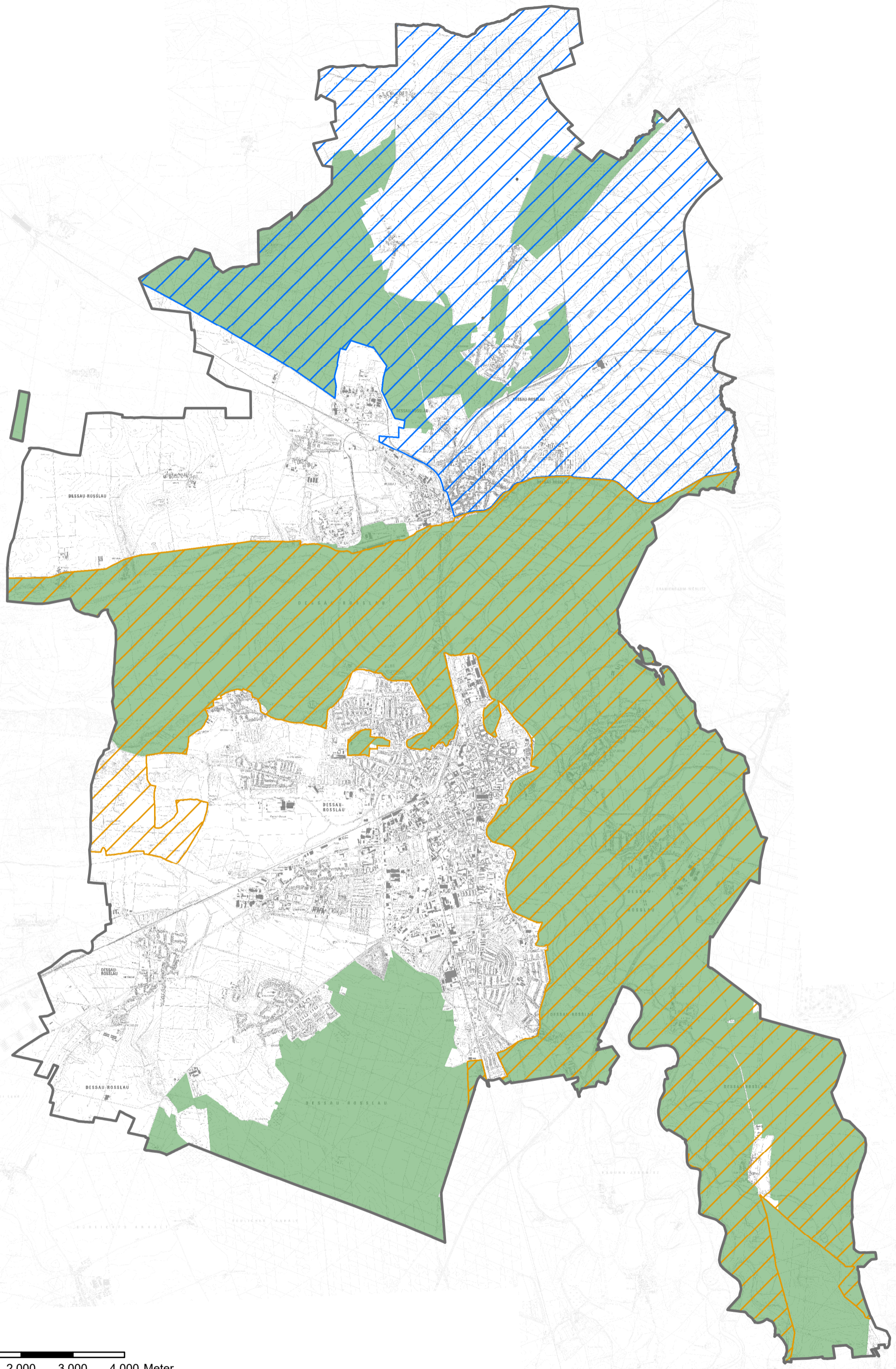
Legende

-  Industrie- und Gewerbeflächen
-  Störfallbetriebe
-  Ver- und Entsorgungsanlagen

Dessau
Roßlau Amt für Wirtschaft und Stadtplanung

Freiflächen-PV-Konzept - Flächen zur Einzelfallprüfung
Karte 13: Industrie- und Gewerbeflächen, Störfallbetriebe,
Ver- und Entsorgungsanlagen

DTK 10, DTK 25, DTK 50 © GeoBasis-DE / LVermGeo LSA A18-214-2009-7
23. Juni 2025 | Maßstab ca. 1:72.000



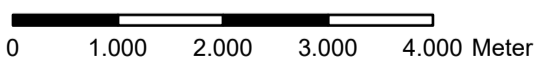
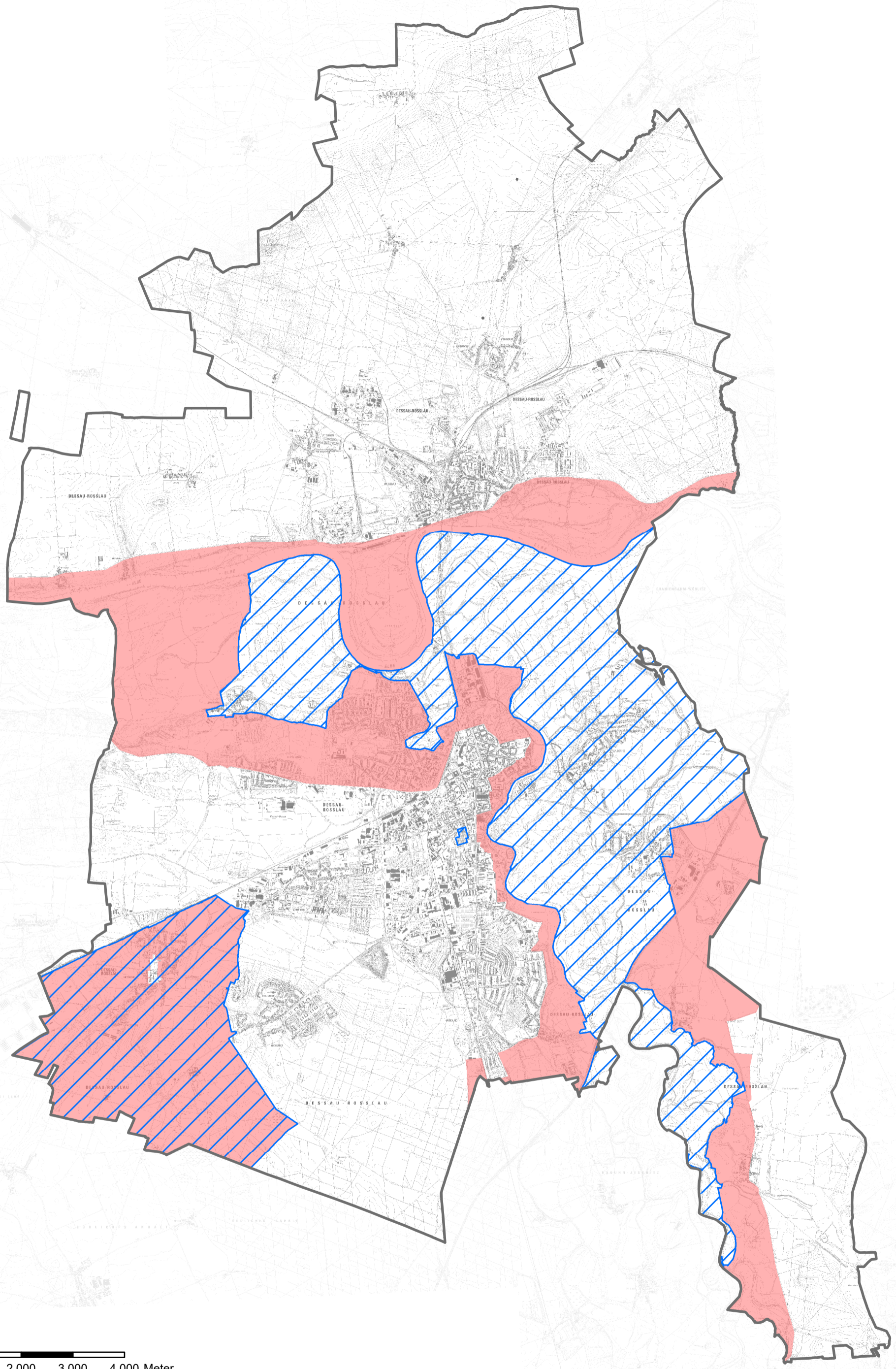
Legende

- Landschaftsschutzgebiet
- Biosphärenreservat
- Naturpark

Dessau
Roßlau Amt für Wirtschaft und Stadtplanung

Freiflächen-PV-Konzept - Flächen zur Einzelfallprüfung
Karte 14: Schutzgebiete nach Naturschutzrecht

DTK 10, DTK 25, DTK 50 © GeoBasis-DE / LVermGeo LSA A18-214-2009-7
23. Juni 2025 | Maßstab ca. 1:72.000



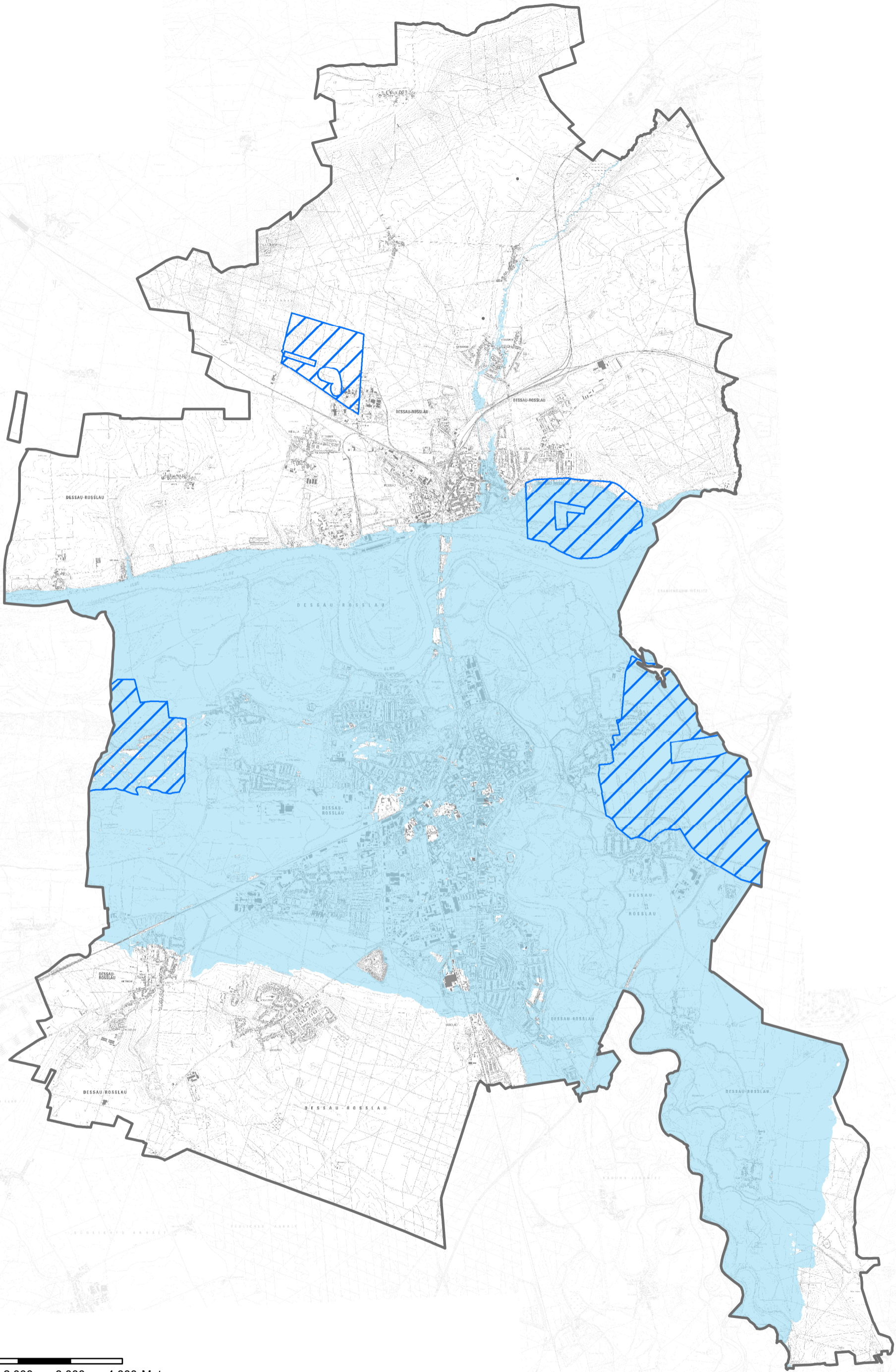
Legende

- Pufferzone UNESCO-Welterbestätte Gartenreich Dessau-Wörlitz
- Denkmalsbereiche Kulturlandschaft Gartenreich Dessau-Wörlitz und Ortslage Mosigkau

Dessau
Roßlau Amt für Wirtschaft und Stadtplanung

Freiflächen-PV-Konzept - Flächen zur Einzelfallprüfung
Karte 15: Denkmalschutz

DTK 10, DTK 25, DTK 50 © GeoBasis-DE / LVermGeo LSA A18-214-2009-7
23. Juni 2025 | Maßstab ca. 1:72.000



0 1.000 2.000 3.000 4.000 Meter

Legende

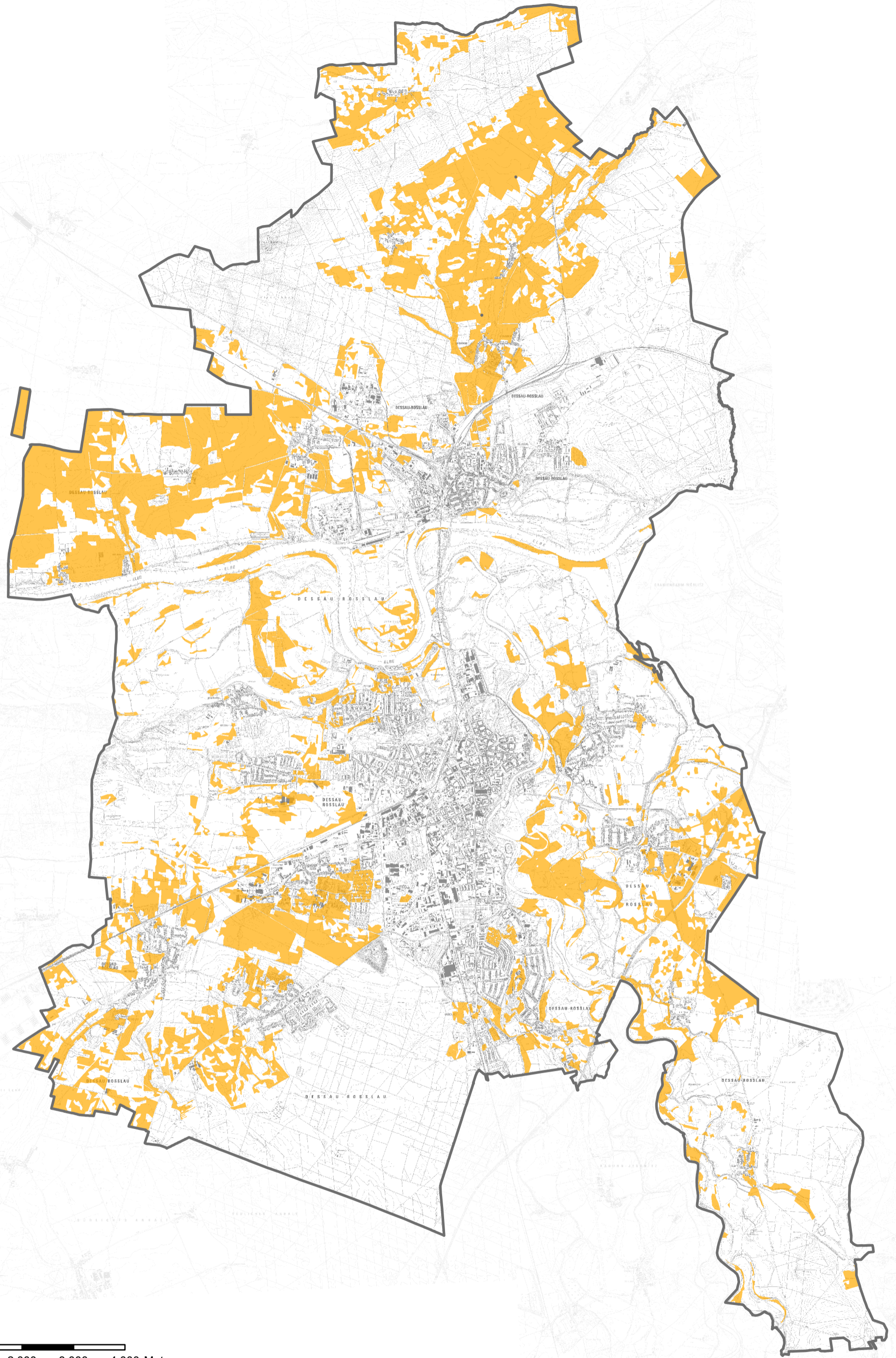
 HQ 200

 Wasserschutzgebiet Zone 3

Dessau
Roßlau Amt für Wirtschaft und Stadtplanung

Freiflächen-PV-Konzept - Flächen zur Einzelfallprüfung
Karte 16: Wasserrecht

DTK 10, DTK 25, DTK 50 © GeoBasis-DE / LVermGeo LSA A18-214-2009-7
23. Juni 2025 | Maßstab ca. 1:72.000



0 1.000 2.000 3.000 4.000 Meter

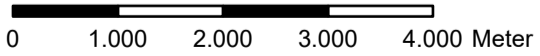
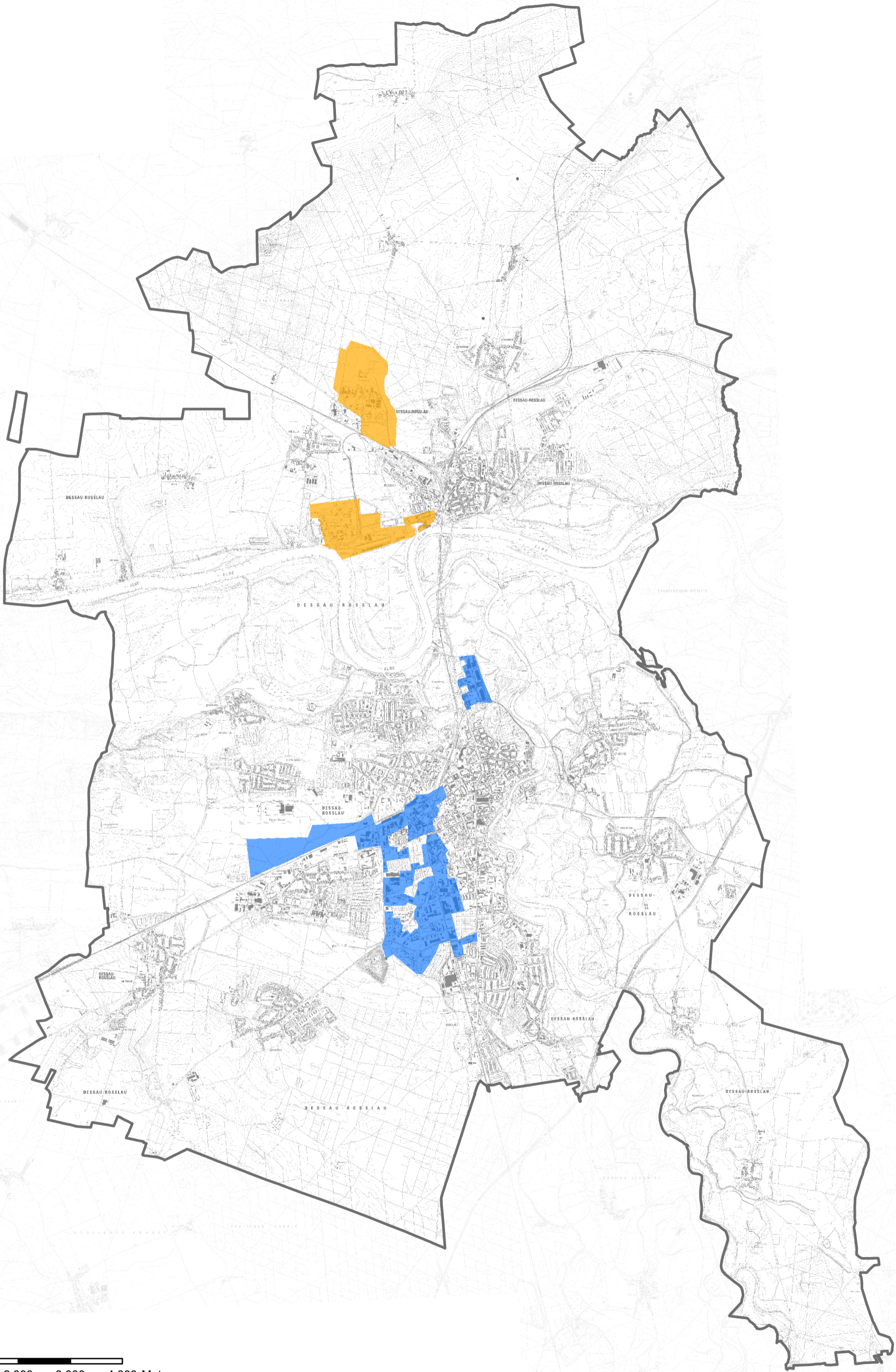
Legende

 Ackerzahl 25 bis 40

Dessau
Roßlau Amt für Wirtschaft und Stadtplanung

Freiflächen-PV-Konzept - Flächen zur Einzelfallprüfung
Karte 17: Ackerzahl

DTK 10, DTK 25, DTK 50 © GeoBasis-DE / LVermGeo LSA A18-214-2009-7
23. Juni 2025 | Maßstab ca. 1:72.000



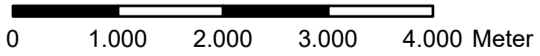
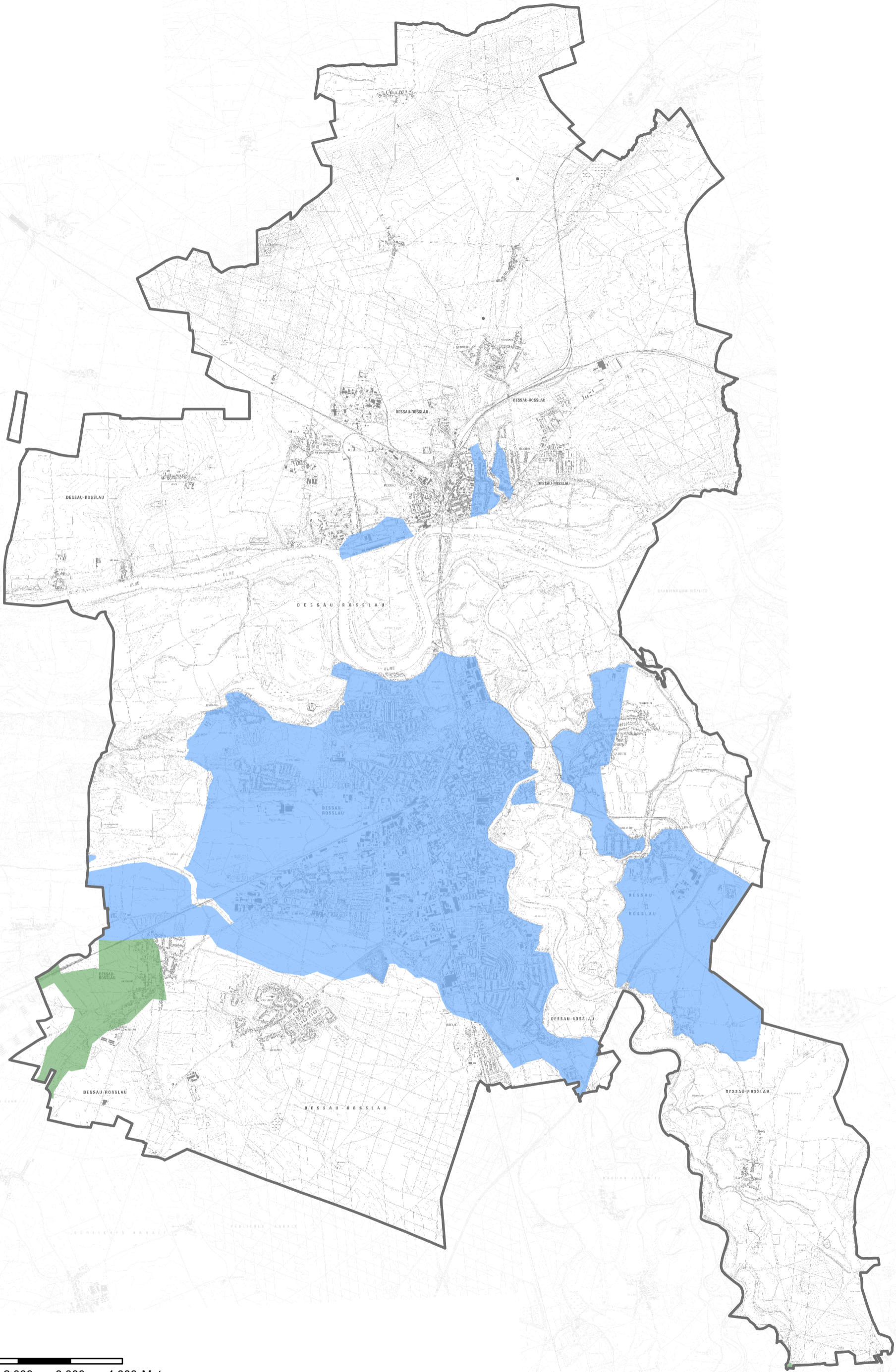
Legende

- Landesbedeutsamer Vorrangstandort für Industrie- und Gewerbe
- Regionalbedeutsamer Vorrangstandort für Industrie- und Gewerbe

Dessau
Roßlau Amt für Wirtschaft und Stadtplanung

Freiflächen-PV-Konzept - Flächen zur Einzelfallprüfung
Karte 18: Landes- und Regionalplanung - Teil 1

DTK 10, DTK 25, DTK 50 © GeoBasis-DE / LVermGeo LSA A18-214-2009-7
23. Juni 2025 | Maßstab ca. 1:72.000



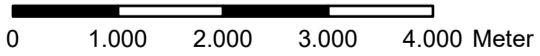
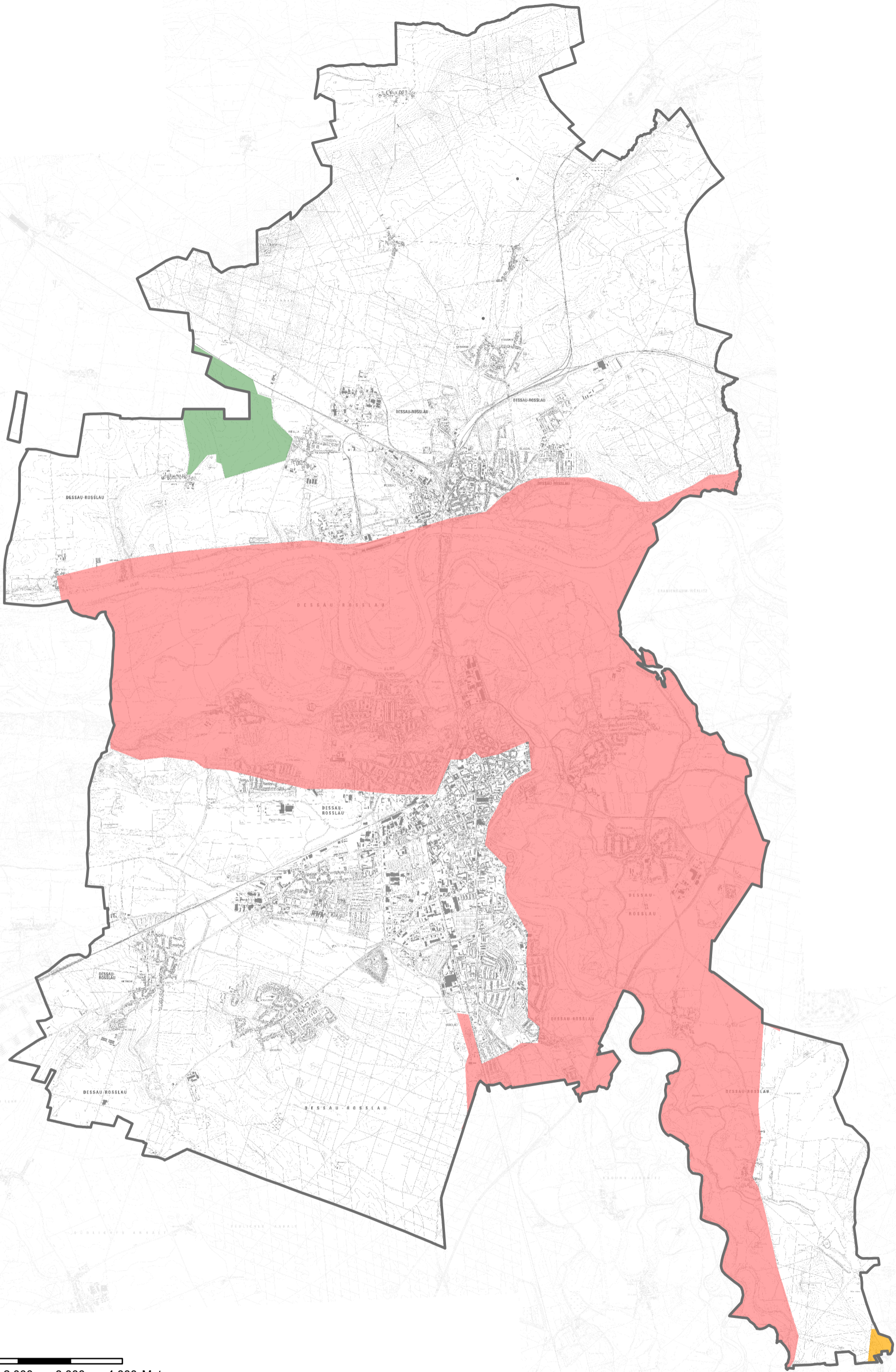
Legende

- Vorbehaltsgebiet für den Aufbau eines ökologischen Verbundsystems
- Vorbehaltsgebiet für Hochwasserschutz

Dessau
Roßlau Amt für Wirtschaft und Stadtplanung

Freiflächen-PV-Konzept - Flächen zur Einzelfallprüfung
Karte 19: Landes- und Regionalplanung - Teil 2

DTK 10, DTK 25, DTK 50 © GeoBasis-DE / LVermGeo LSA A18-214-2009-7
23. Juni 2025 | Maßstab ca. 1:72.000



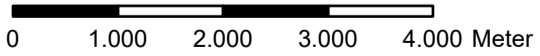
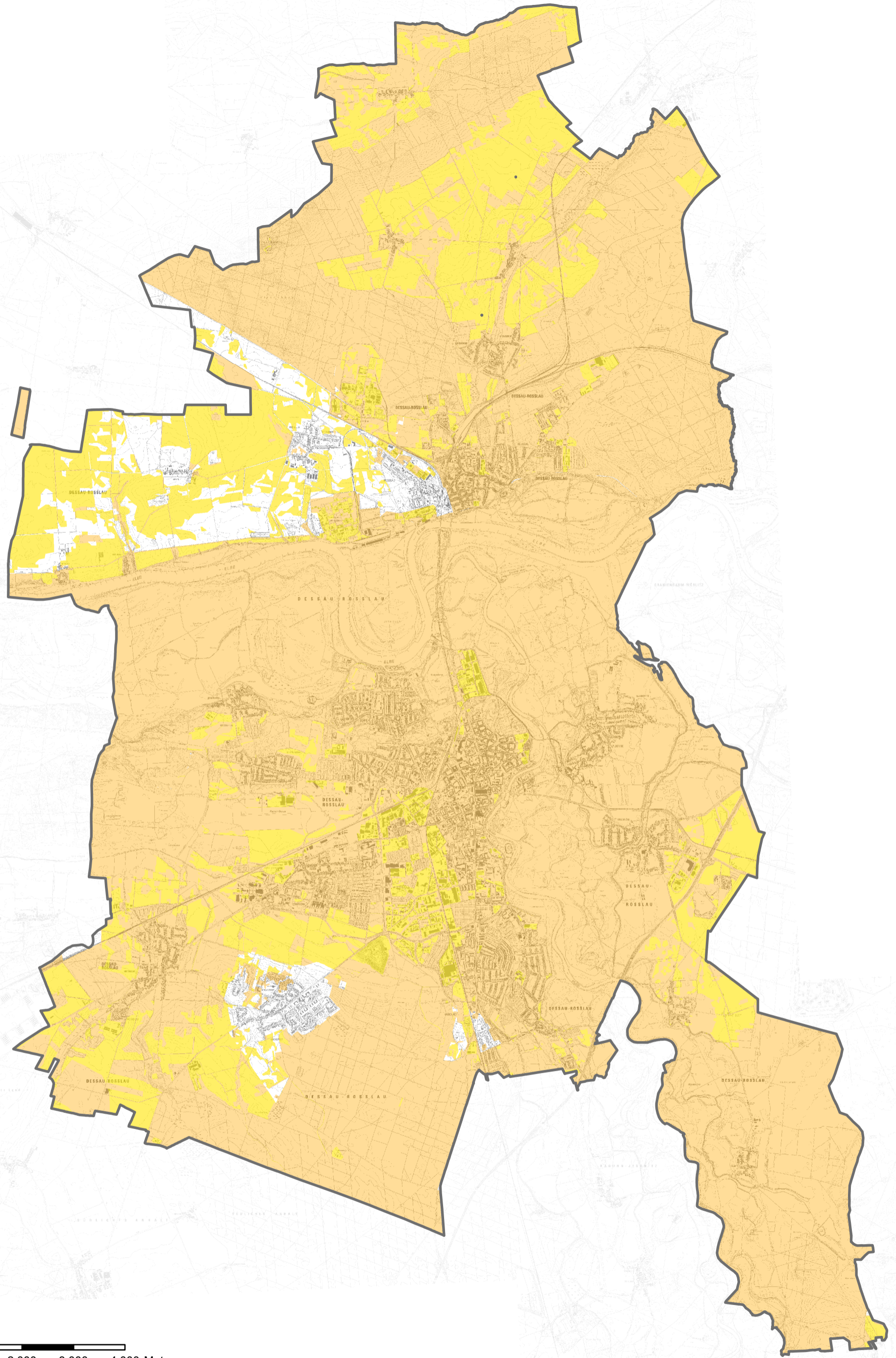
Legende

- Vorbehaltsgebiet für Landwirtschaft
- Vorbehaltsgebiet für Tourismus und Erholung
- Vorbehaltsgebiet für Kultur und Denkmalpflege

Dessau
Roßlau Amt für Wirtschaft und Stadtplanung

Freiflächen-PV-Konzept - Flächen zur Einzelfallprüfung
Karte 20: Landes- und Regionalplanung - Teil 3

DTK 10, DTK 25, DTK 50 © GeoBasis-DE / LVermGeo LSA A18-214-2009-7
23. Juni 2025 | Maßstab ca. 1:72.000



Legende

- Flächen der Bewertungskategorie "Einzelfallprüfung"
- Flächen der Bewertungskategorie "Einzelfallprüfung" die bereits der Kategorie "Ungeeignet" unterliegen

Dessau
Roßlau Amt für Wirtschaft und Stadtplanung

Freiflächen-PV-Konzept - Flächen zur Einzelfallprüfung
Karte 22: Flächen für die Einzelfallprüfung

DTK 10, DTK 25, DTK 50 © GeoBasis-DE / LVermGeo LSA A18-214-2009-7
23. Juni 2025 | Maßstab ca. 1:72.000