




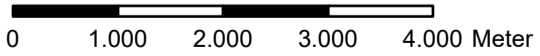
**Legende**

-  geeignete Flächen
-  Flächen zur Einzelfallprüfung
-  ungeeignete Flächen

Dessau  
Roßlau Amt für Wirtschaft und Stadtplanung

Freiflächen-PV-Konzept  
Karte 22: Ergebniskarte

DTK 10, DTK 25, DTK 50 © GeoBasis-DE / LVermGeo LSA A18-214-2009-7  
23. Juni 2025 | Maßstab ca. 1:72.000



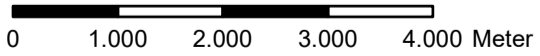
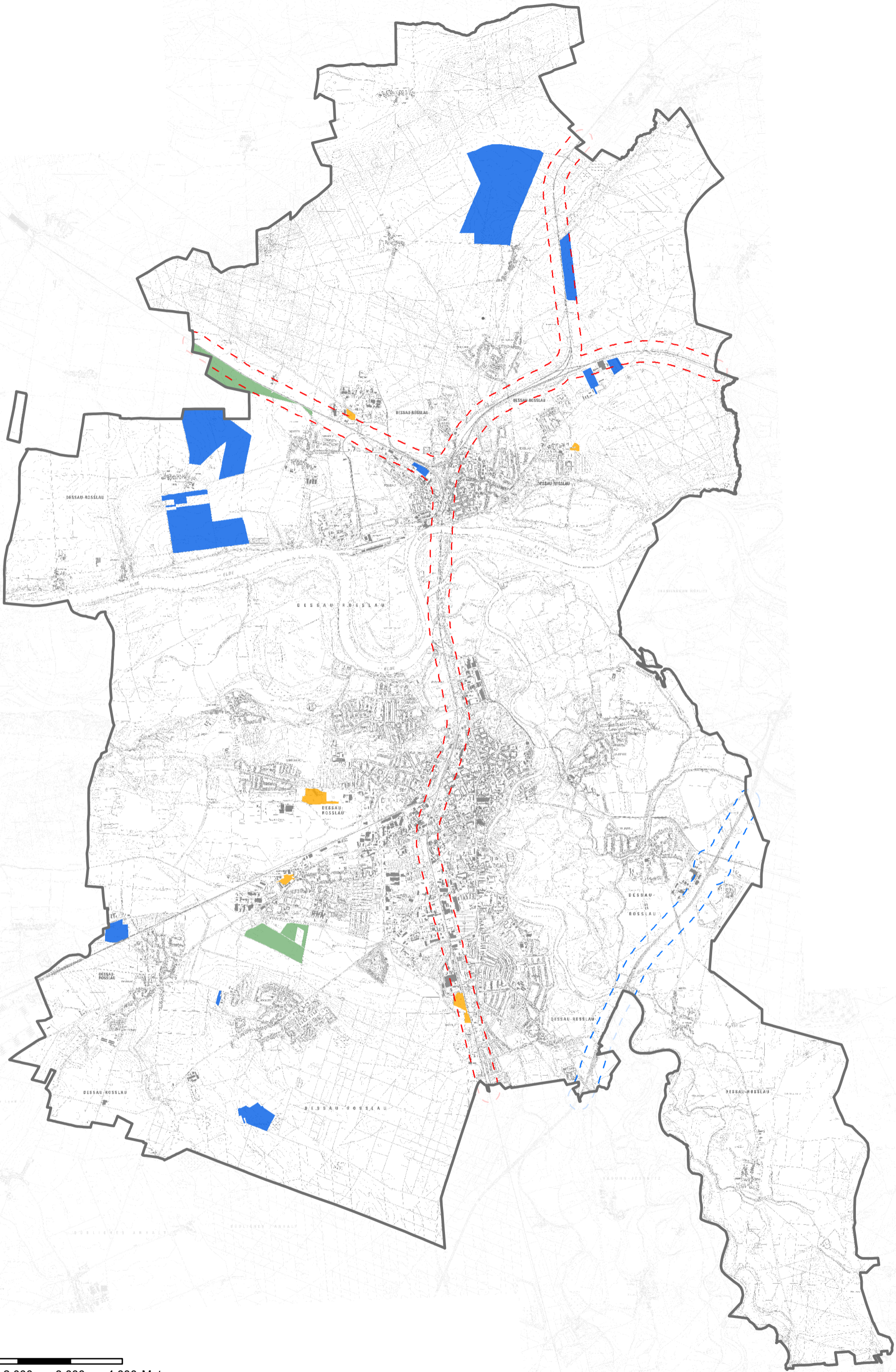
**Legende**

- Sonderstandorte
- 1000-Meter-Puffer um Sonderstandorte
- geeignete Flächen
- Einzelfallprüfung erforderlich

Dessau  
Roßlau Amt für Wirtschaft und Stadtplanung

Freiflächen-PV-Konzept -  
Karte 23: Sonderstandorte für Solarthermie

DTK 10, DTK 25, DTK 50 © GeoBasis-DE / LVermGeo LSA A18-214-2009-7  
23. Juni 2025 | Maßstab ca. 1:72.000



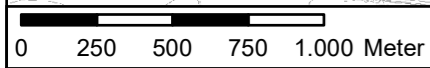
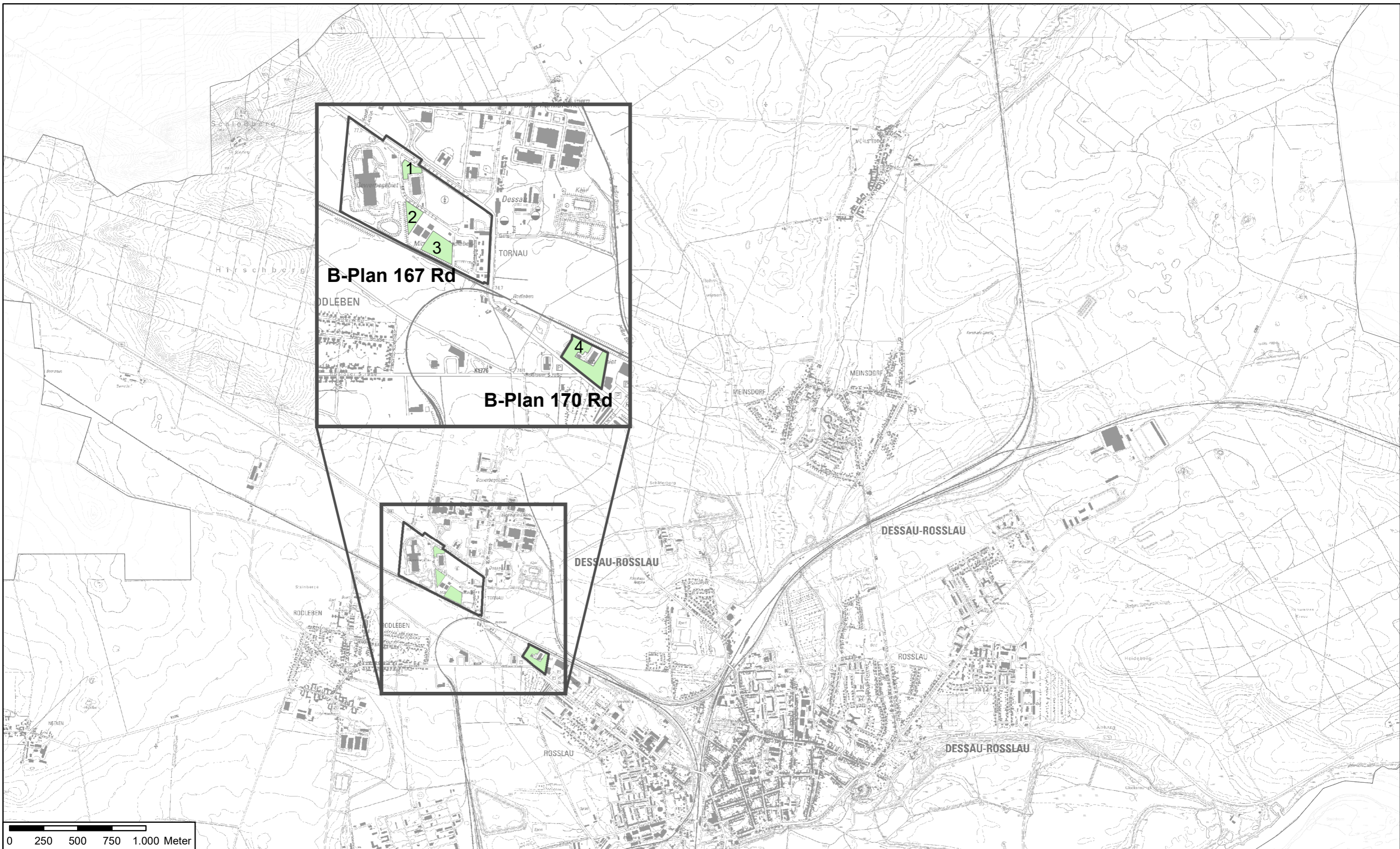
**Legende**

- Bestehende FFPV Anlagen
- Geplante FFPV-Anlagen
- Sonderstandort
- 200 m-Puffer entlang von Autobahnen
- 200 m-Puffer entlang von Schienenwegen

Dessau  
Roßlau Amt für Wirtschaft und Stadtplanung

Freiflächen-PV-Konzept  
Karte 24: Bestehende und geplante FFPV-Anlagen  
im Stadtgebiet sowie privilegierte Standorte gem. § 35 BauGB

DTK 10, DTK 25, DTK 50 © GeoBasis-DE / LVermGeo LSA A18-214-2009-7  
23. Juni 2025 | Maßstab ca. 1:72.000

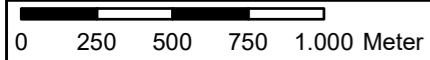


- Legende**
- Verfügbare Flächen
  - Geltungsbereich von Bebauungsplänen/Vorhabenplänen

Dessau  
Roßlau Amt für Wirtschaft und Stadtplanung

Freiflächen-PV-Konzept  
Karte 25: Freiflächen in Bebauungsplänen -  
nördliches Stadtgebiet

DTK 10, DTK 25, DTK 50 © GeoBasis-DE / LVermGeo LSA A18-214-2009-7  
23. Juni 2025 | Maßstab ca. 1:72.000

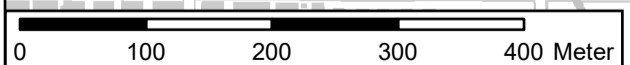
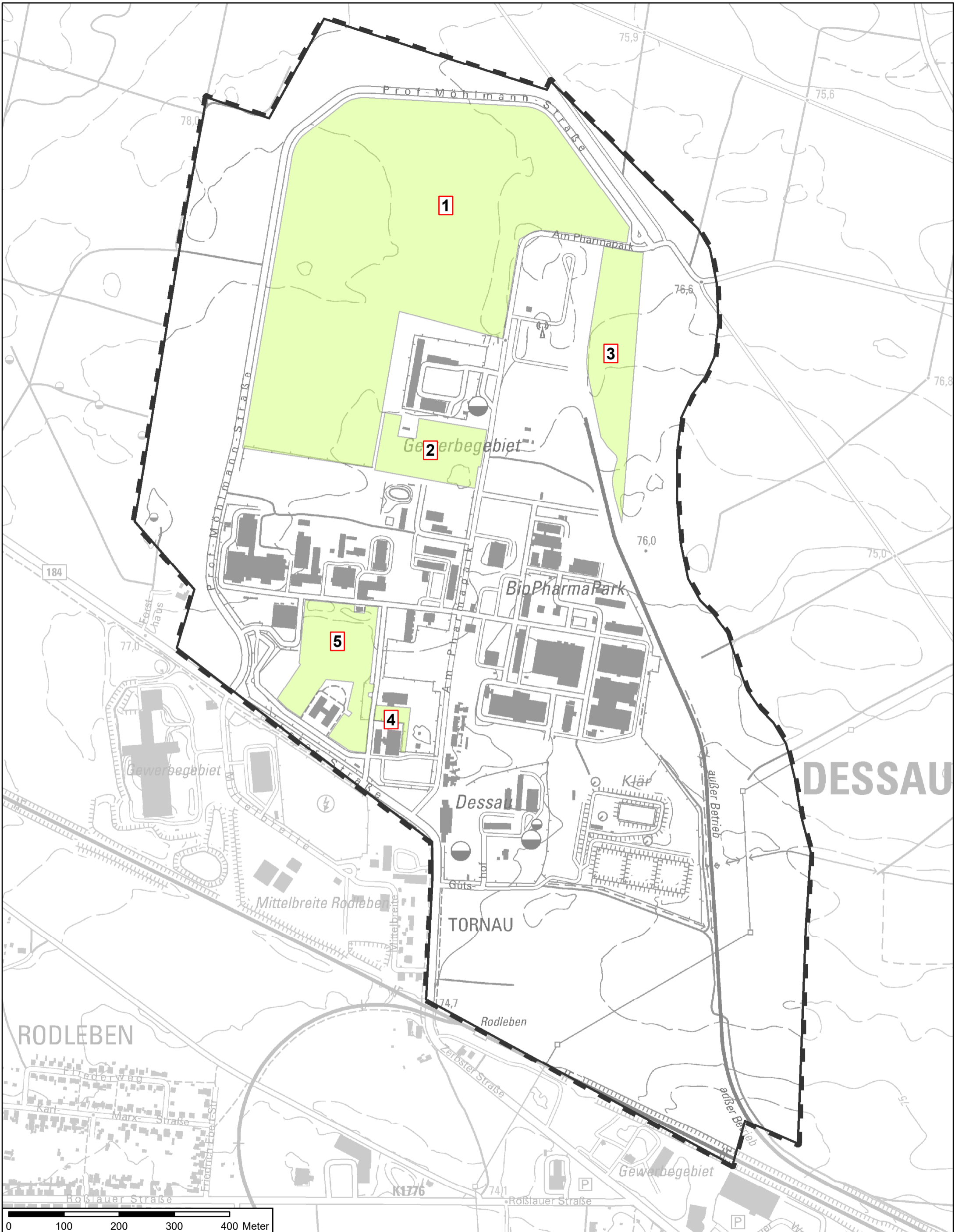




- Legende**
- Verfügbare Flächen
  - Geltungsbereich von Bebauungsplänen/Vorhabenplänen

Dessau Amt für Wirtschaft und Stadtplanung  
 Rosslau

Freiflächen-PV-Konzept  
 Karte 26: Freiflächen in Bebauungsplänen -  
 südliches Stadtgebiet

DTK 10, DTK 25, DTK 50 © GeoBasis-DE / LVermGeo LSAA18-214-2009-7  
 23. Juni 2025 | Maßstab ca. 1:72.000



<b>Legende</b>	
	Verfügbare Flächen
	Abgrenzung Landesbedeutsamer Industrie- und Gewerbebestandort

Dessau  
Roßlau

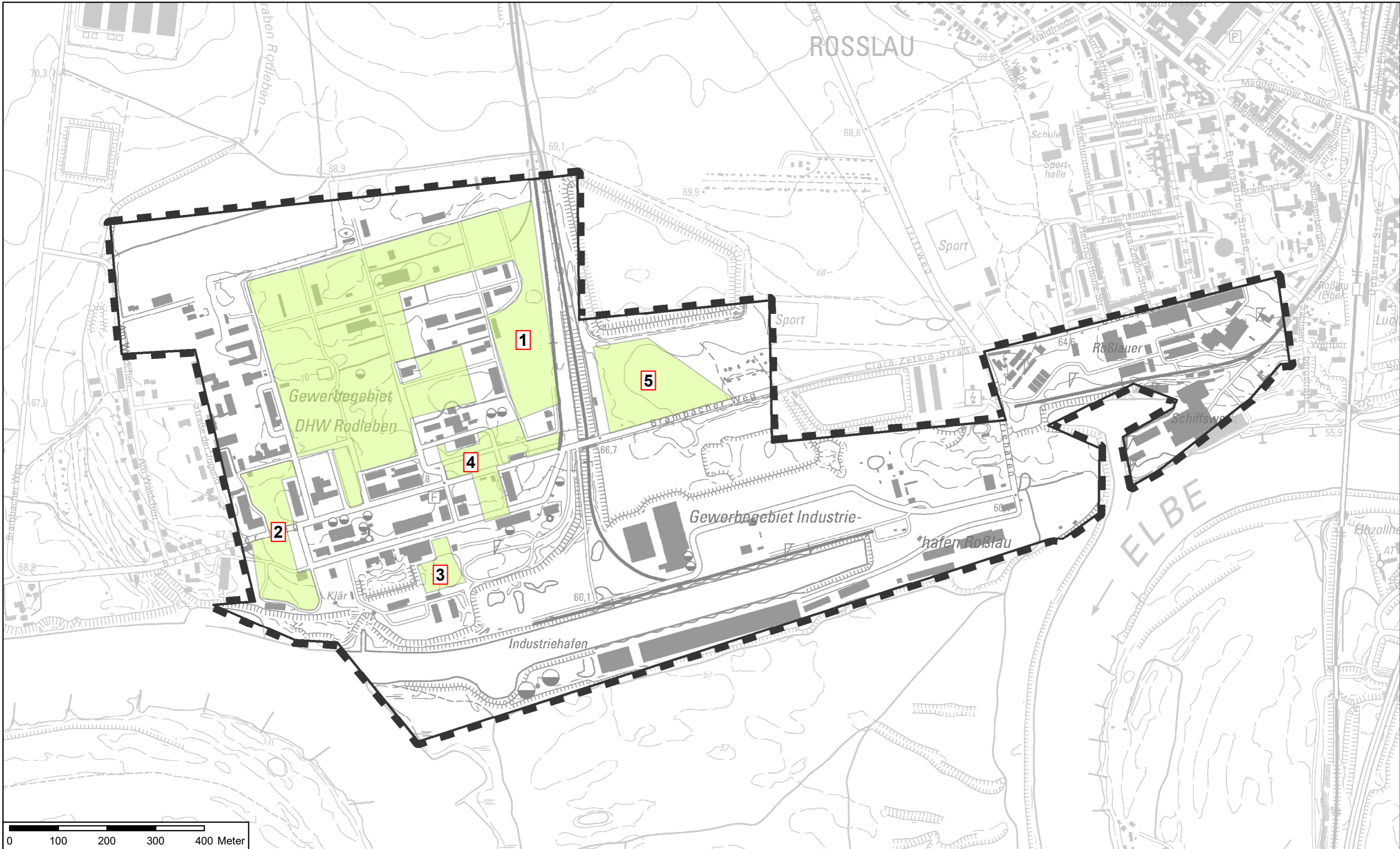
Amt für Wirtschaft und Stadtplanung

---

Freiflächen-PV-Konzept  
Karte 27: Potenzialflächen im Biopharmapark

---

DTK 10, DTK 25, DTK 50 © GeoBasis-DE / LVermGeo LSA A18-214-2009-7  
23. Juni 2025 | Maßstab ca. 1:72.000



0 100 200 300 400 Meter

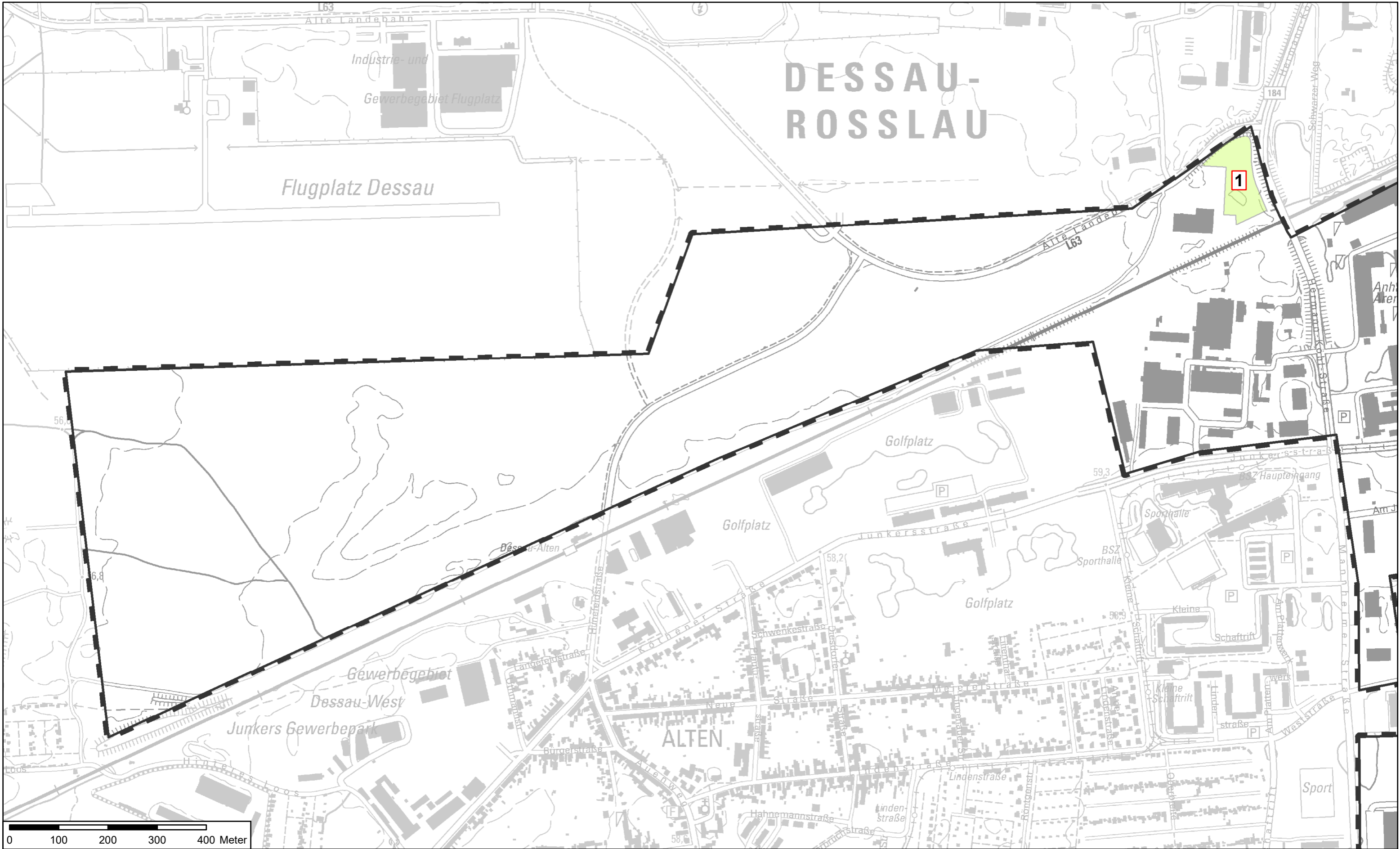
- Legende**
- Verfügbare Flächen
  - Abgrenzung Landesbedeutsamer Industrie- und Gewerbebestandort

Dessau  
 Rosslau Amt für Wirtschaft und Stadtplanung

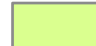

Freiflächen-PV-Konzept  
 Karte 28: Potenzialflächen im Dt. Hydrierwerk

DTK 10, DTK 25, DTK 50 © GeoBasis-DE / LVermGeo LSA A18-214-2009-7  
 23. Juni 2025 | Maßstab ca. 1:72.000

# DESSAU-ROSSLAU

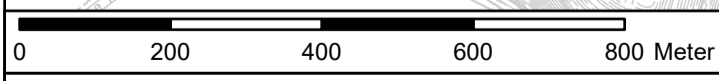
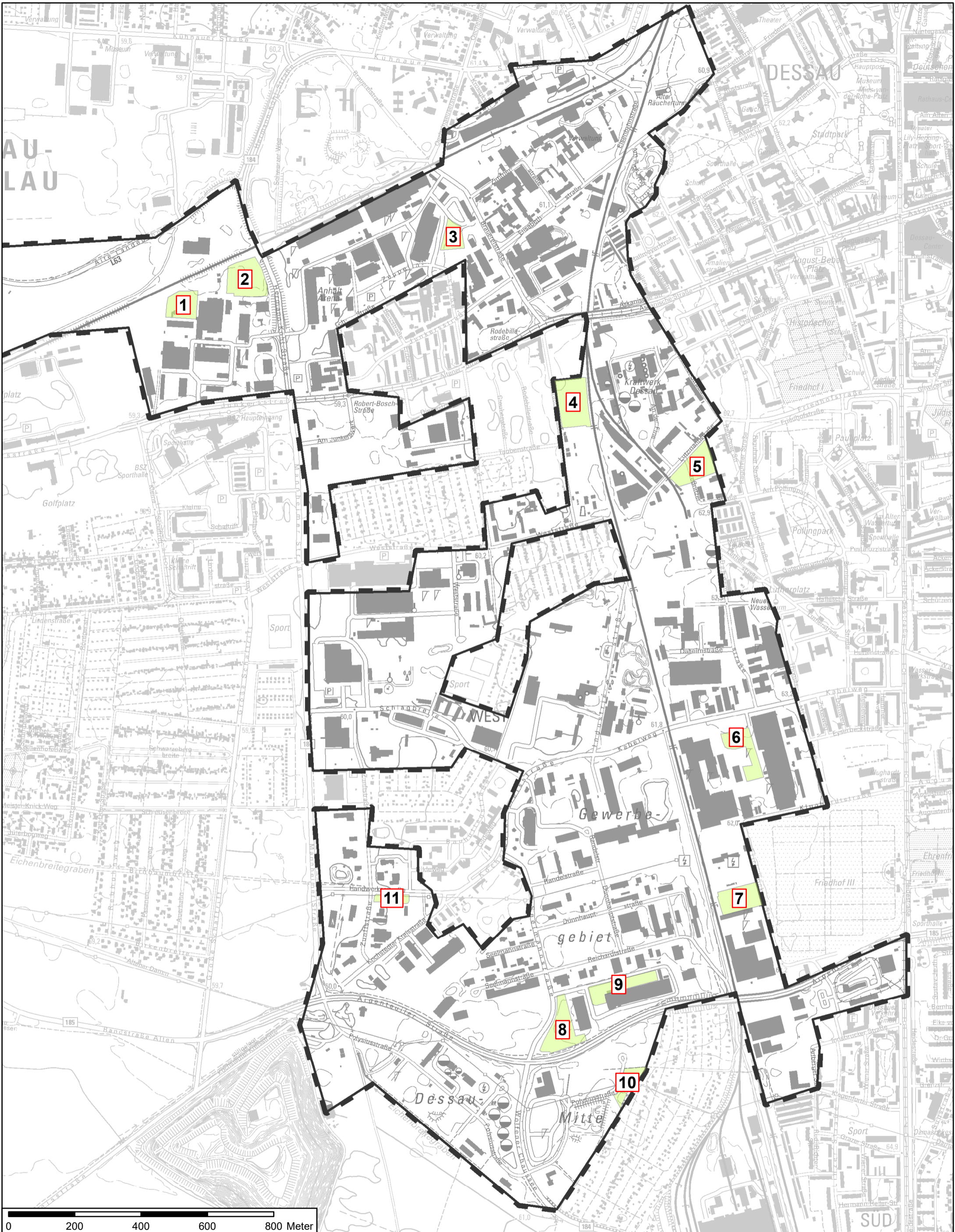


0 100 200 300 400 Meter

- Legende**
-  Verfügbare Flächen
  -  Abgrenzung regionalbedeutsamer Industrie- und Gewerbebestandort

Dessau Amt für Wirtschaft und Stadtplanung  
Roßlau

Freiflächen-PV-Konzept - Ausschlusskriterien  
Karte 29: Potenzialflächen im GE Flugplatz



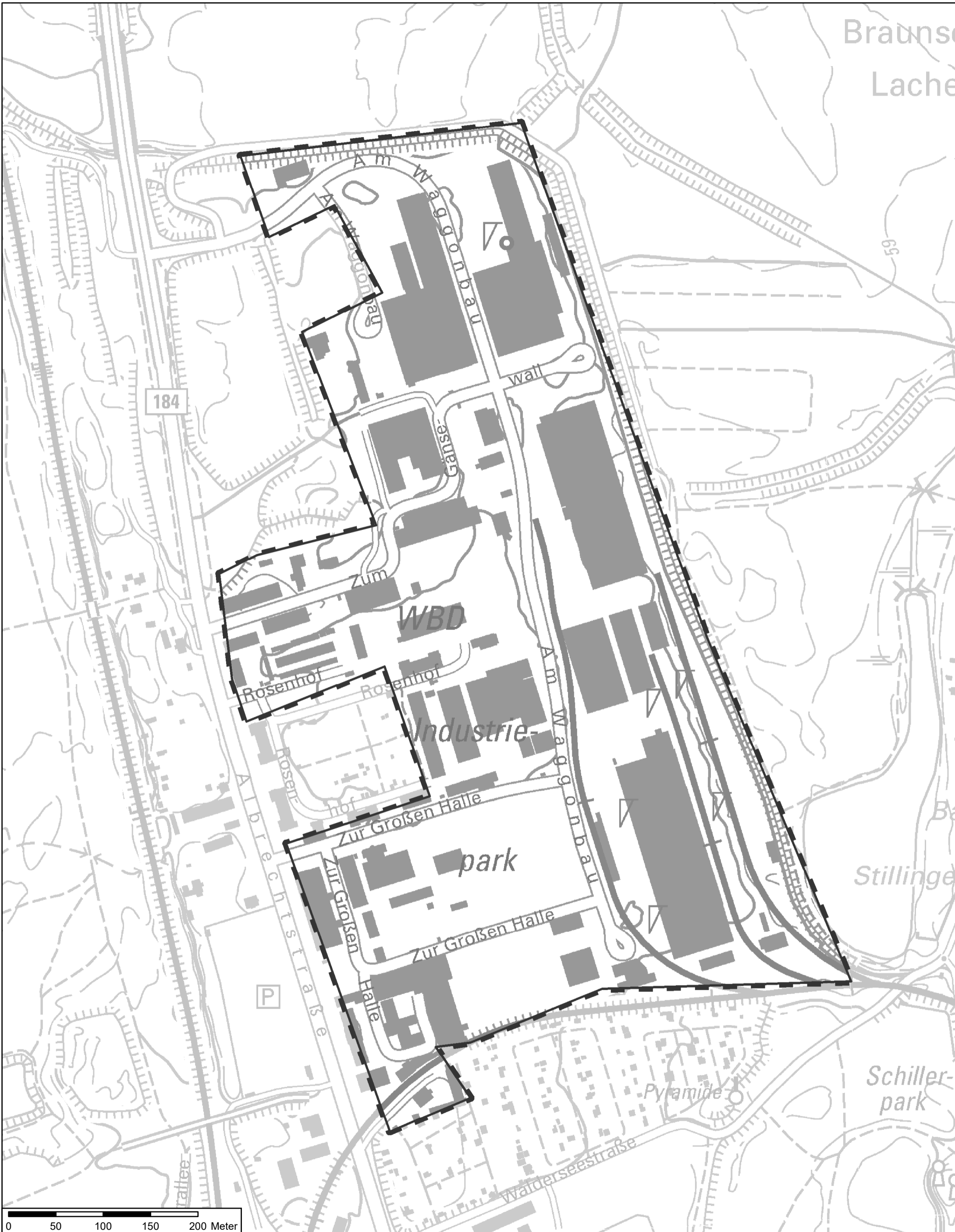
**Legende**

- Verfügbare Flächen
- Abgrenzung regionalbedeutsamer Industrie- und Gewerbebestandort

Dessau Amt für Wirtschaft und Stadtplanung  
 Roßlau

Freiflächen-PV-Konzept  
 Karte 30: Potenzialflächen im GE Mitte

DTK 10, DTK 25, DTK 50 © GeoBasis-DE / LVermGeo LSA A18-214-2009-7  
 23. Juni 2025 | Maßstab ca. 1:72.000



**Legende**

- Verfügbare Flächen
- Abgrenzung Landesbedeutsamer Industrie- und Gewerbestandort

Dessau  
 Roßlau  
 Amt für Wirtschaft und Stadtplanung

Freiflächen-PV-Konzept  
 Karte 31: Potenzialflächen im Waggonbau-Gelände

DTK 10, DTK 25, DTK 50 © GeoBasis-DE / LVermGeo LSA A18-214-2009-7  
 23. Juni 2025 | Maßstab ca. 1:72.000