



INHALT

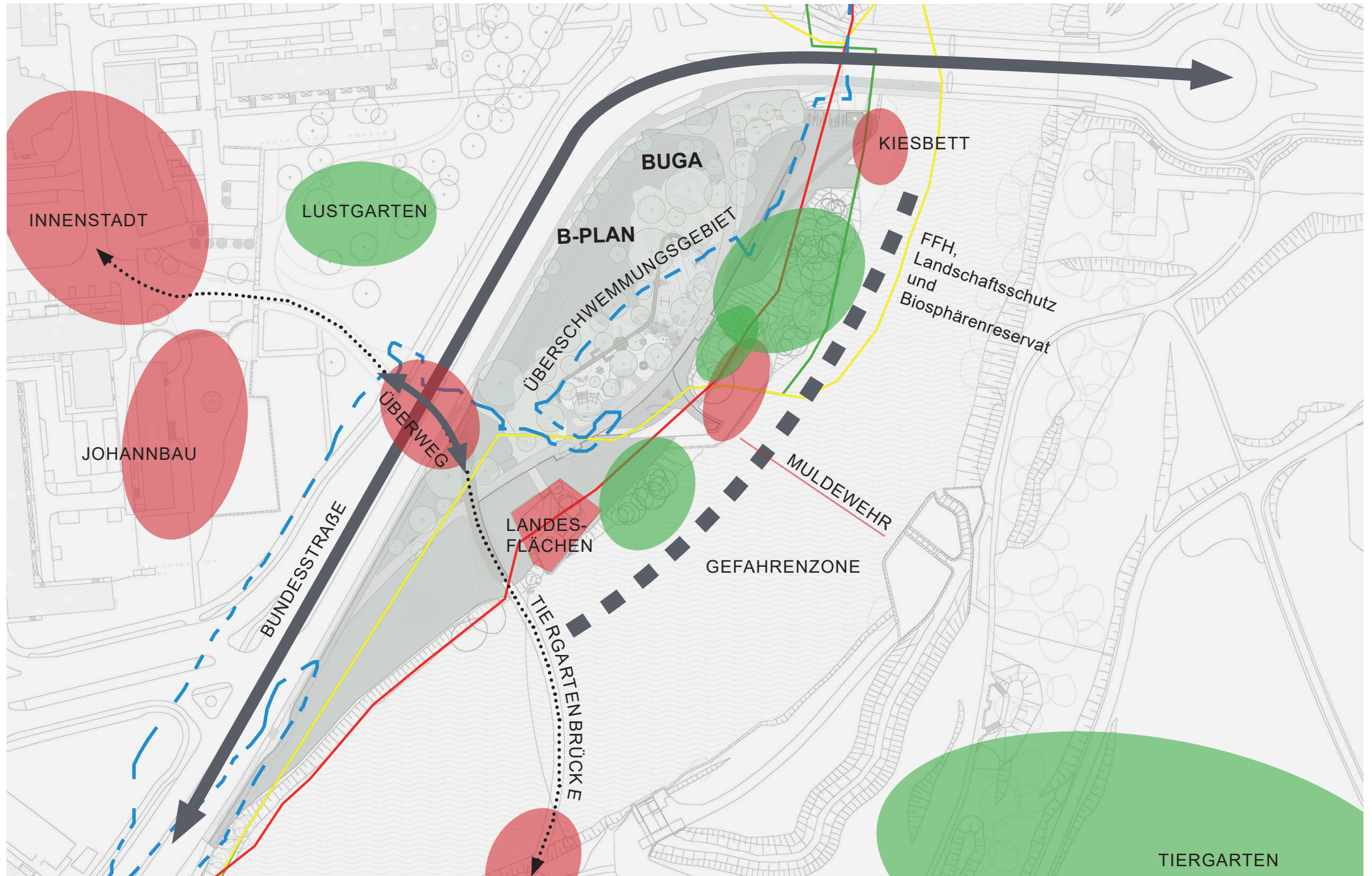
RAHMENBEDINGUNGEN

RÄUMLICHE KONZEPTION

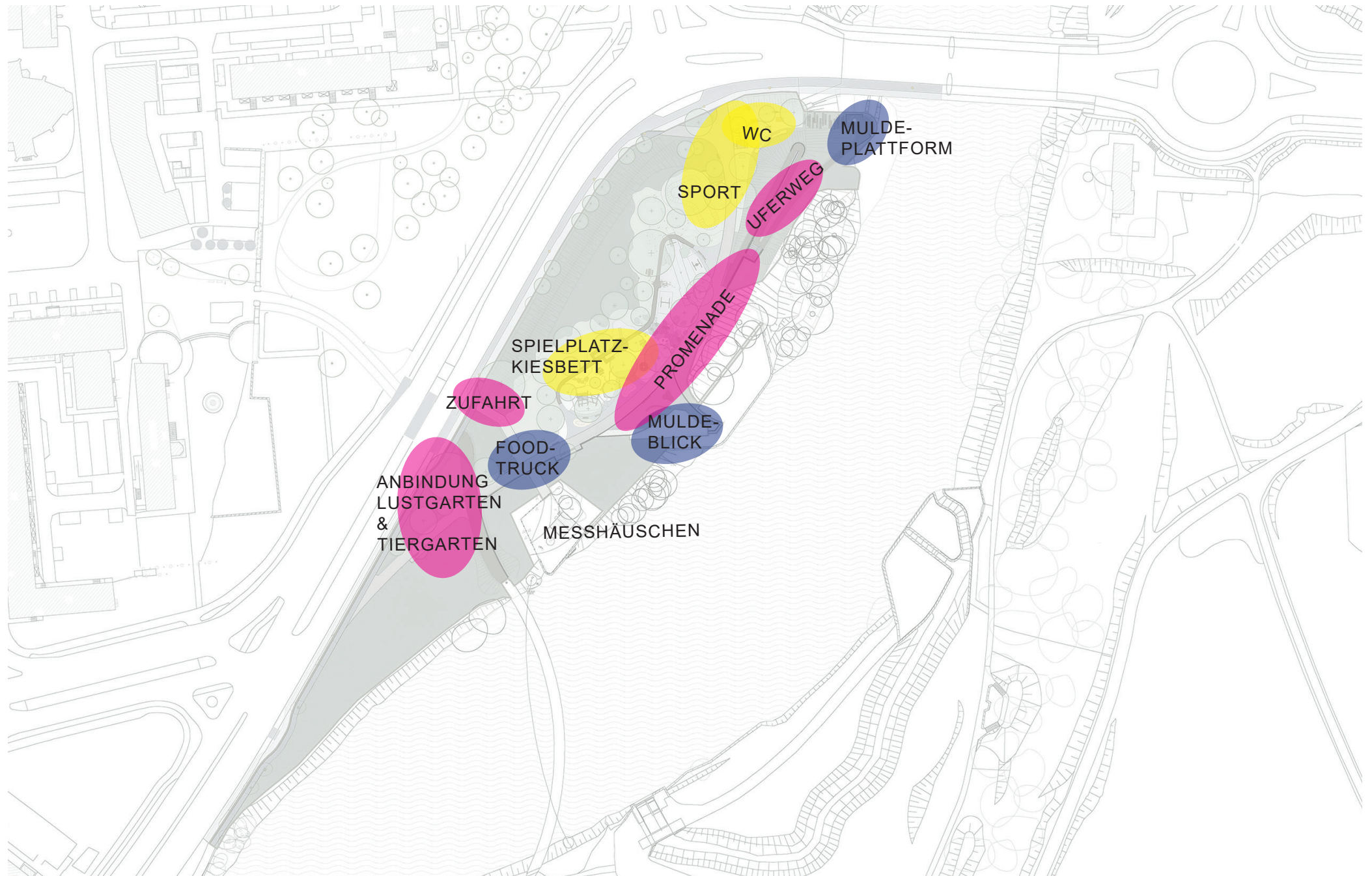
ERLÄUTERUNGEN ZUM ENTWURF

FRAGERUNDE

RAHMENBEDINGUNGEN



RÄUMLICHE KONZEPTION



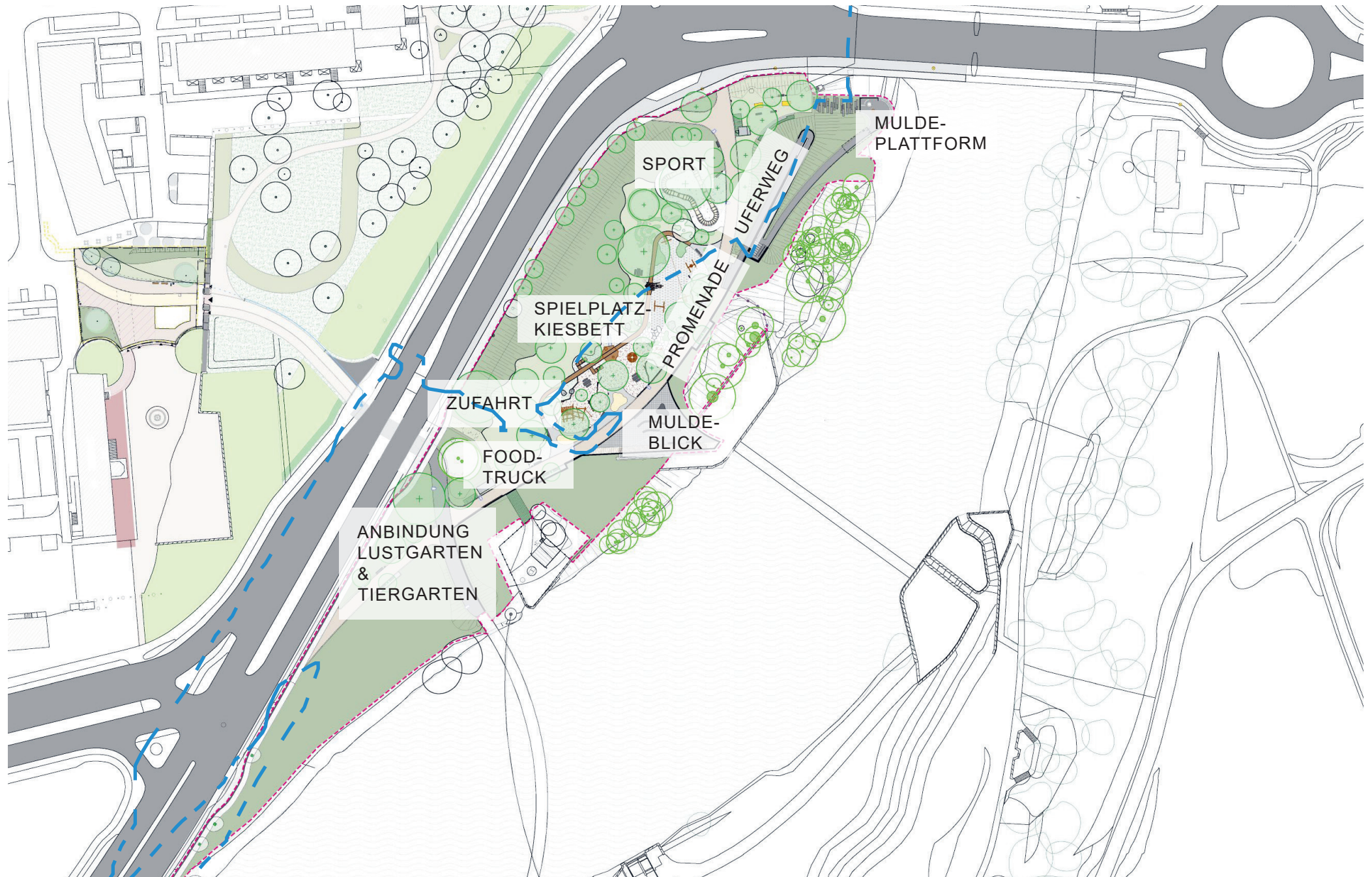
ENTWURFSSTAND 14.10.2025



HOCHWASSERSCHUTZ + HÖHENPLANUNG



- Gelände liegt entlang der rot-gestrichelten-Linie über 63,87 m NHN
> Freibord über HQ100 + 20 cm + 50 cm
- Muldeplattform über 63,87 m NHN
- das Planungsgelände westlich des Hauptweges über 63,17 m NHN und somit über HQ100
- Verteidigungslinie HW (blau) bleibt auf dem Radweg entlang der Bundesstraße bestehen



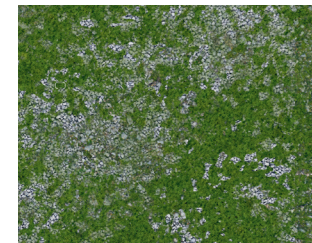
WEGEBELÄGE



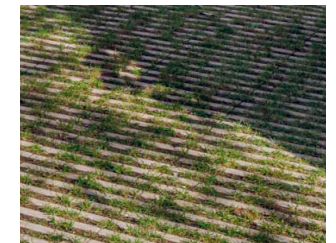
● Wassergebundene Wegedecke



● Asphaltdeckschicht



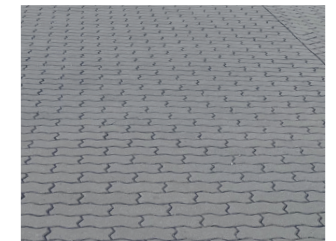
● Schotterrasen



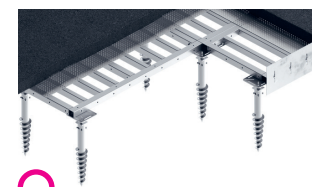
● Rasenfugenplatten



● Natursteinpflaster



● Betonpflaster



● Wurzelschutzbrücke

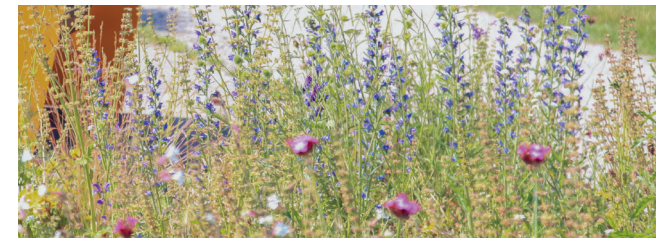
VEGETATIONSKONZEPT



●
Wiesenflächen



●
Rasenflächen



●
Gräser-Stauden-Mischpflanzungen



○
Neupflanzungen



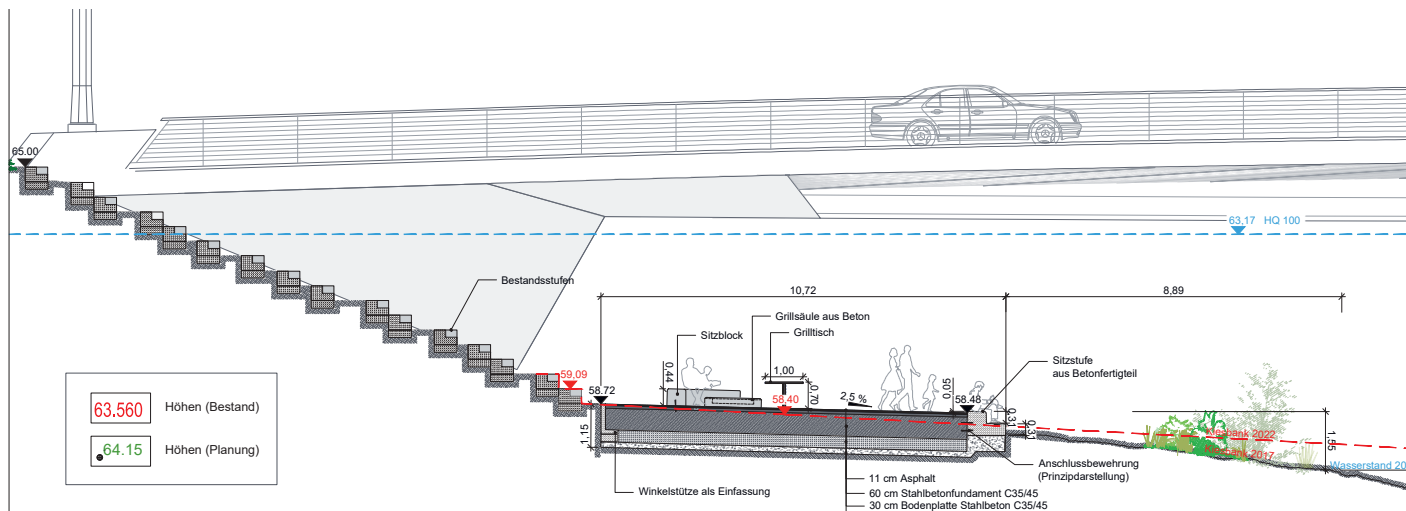
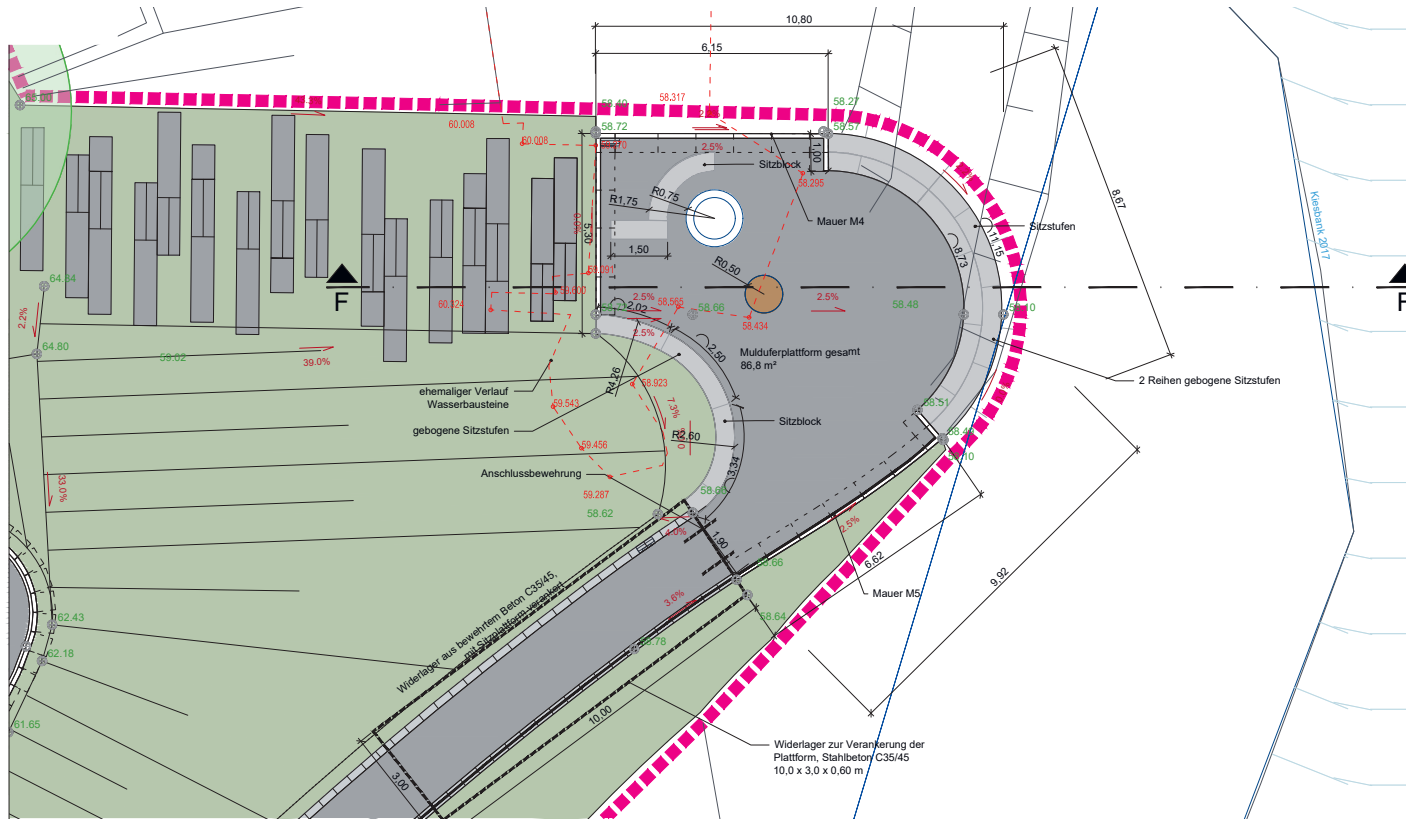
●
Bestandsgehölze

SPORT, UFERWEG UND MULDEPLATTFORM



- Herstellen des barrierefreien Gehweges
- Anpassen der Böschung
- Plattform auf Kiesbett
- Herstellen von Sitzbereichen
- Grillplatz (fest integriert aus Beton)
- Eco Toilette
- Outdoorfitness
- Pumprack
- Tischtennis

MULDEPLATTFORM



MULDEPLATTFORM, UFERWEG

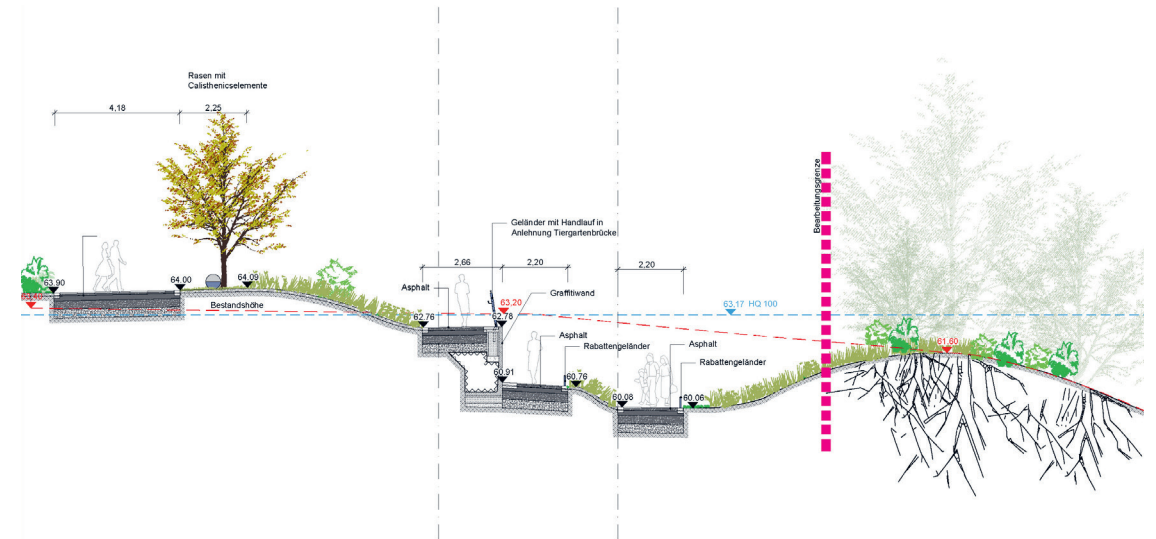
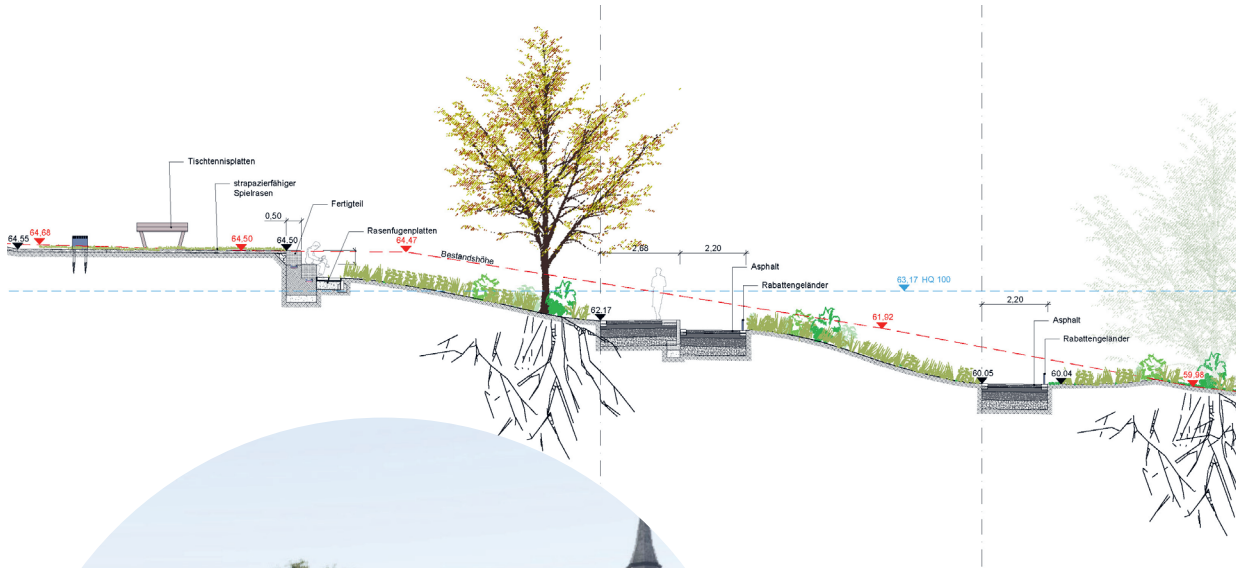


SPORT UND UFERWEG



- Herstellen des barrierefreien Gehweges
- Herstellen von Sitzbereichen
- Eco Toilette
- Outdoorfitness
- Pumptrack
- Tischtennis

UFERWEG



SPORT



● Tischtennis



● Bewegungswiese



● Outdoorfitness



● Pumptrack



● Ecotoilette

PROMENADE



- Höhenlinie außerhalb HQ100
- klare Abgrenzung zur Aue
- verbindet alle Bereiche miteinander
- mit Sitznischen ●
- Anbindung an Lustgarten und Tiergarten
- Spielplatz „Kiesbett“ ●
- barrierefrei und generationenfreundlich
- „Foodtruck“ mit Standort für Imbiss ●

PROMENADE



PROMENADE MIT SPIEL



● Klettern



● Holzweg



● drehen, schwingen
rutschen, matschen



● Sensorikpfad



● Schaukeln



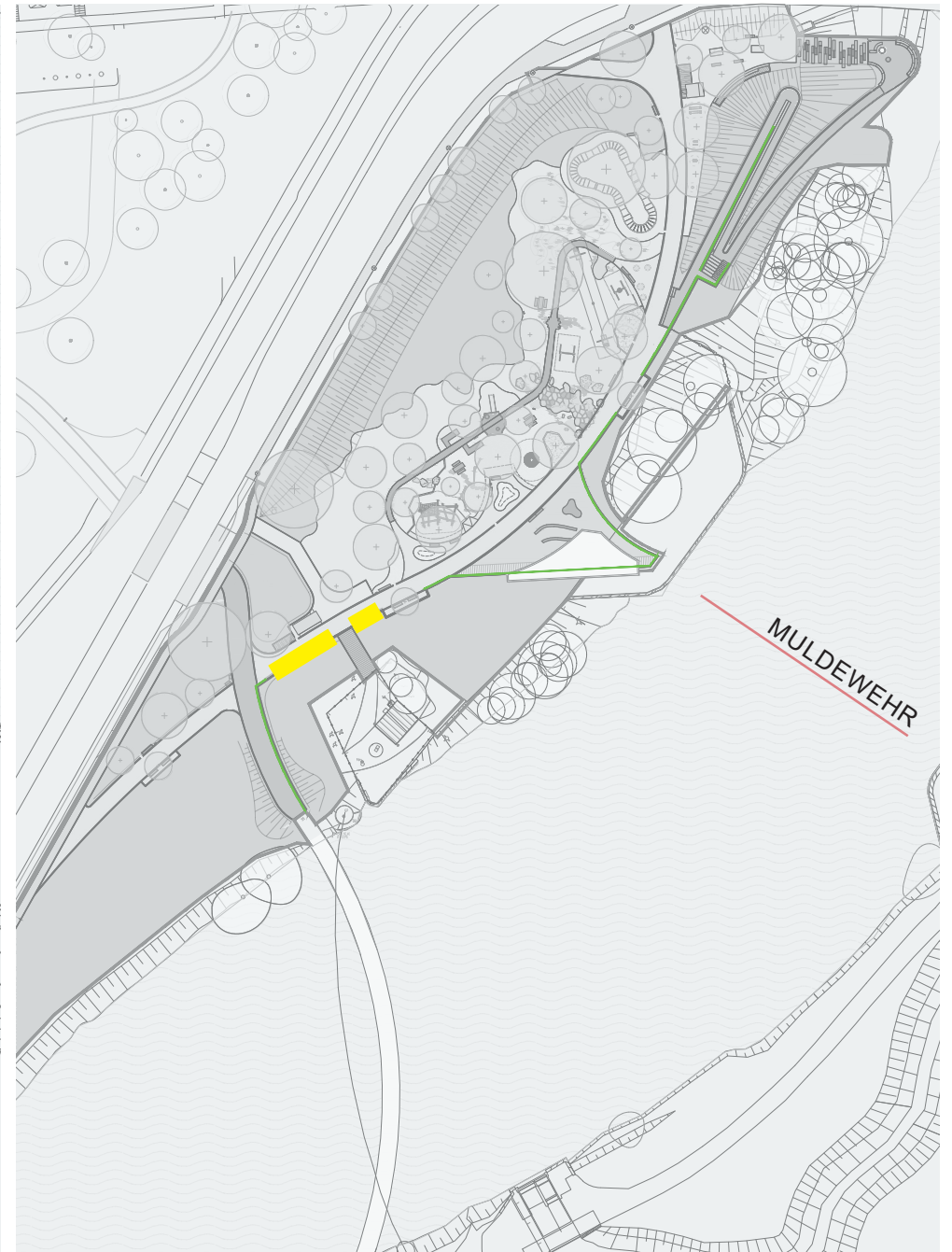
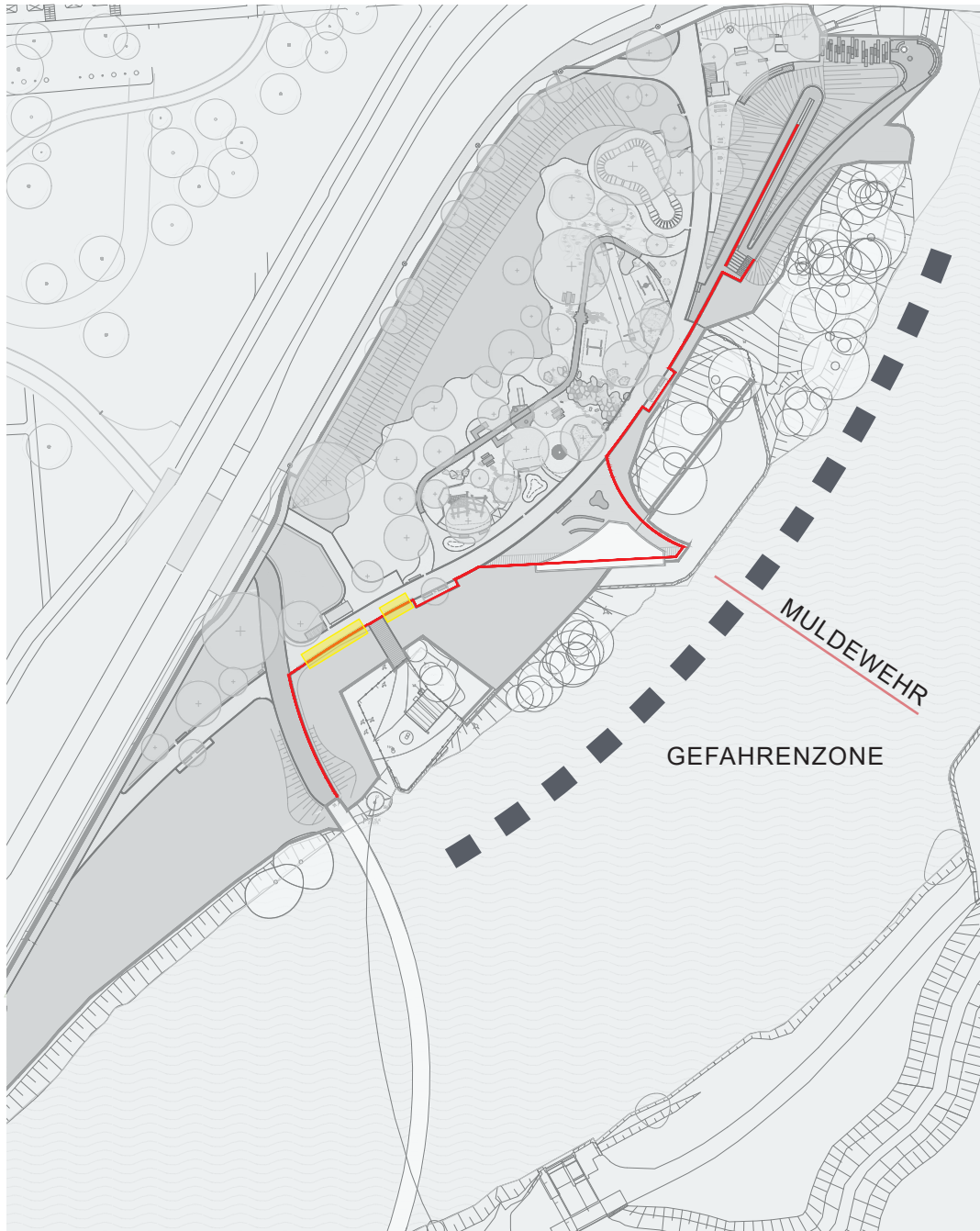
● Weidenlabyrinth

KREUZUNG, ZUFAHRT, MESSHÄUSCHEN

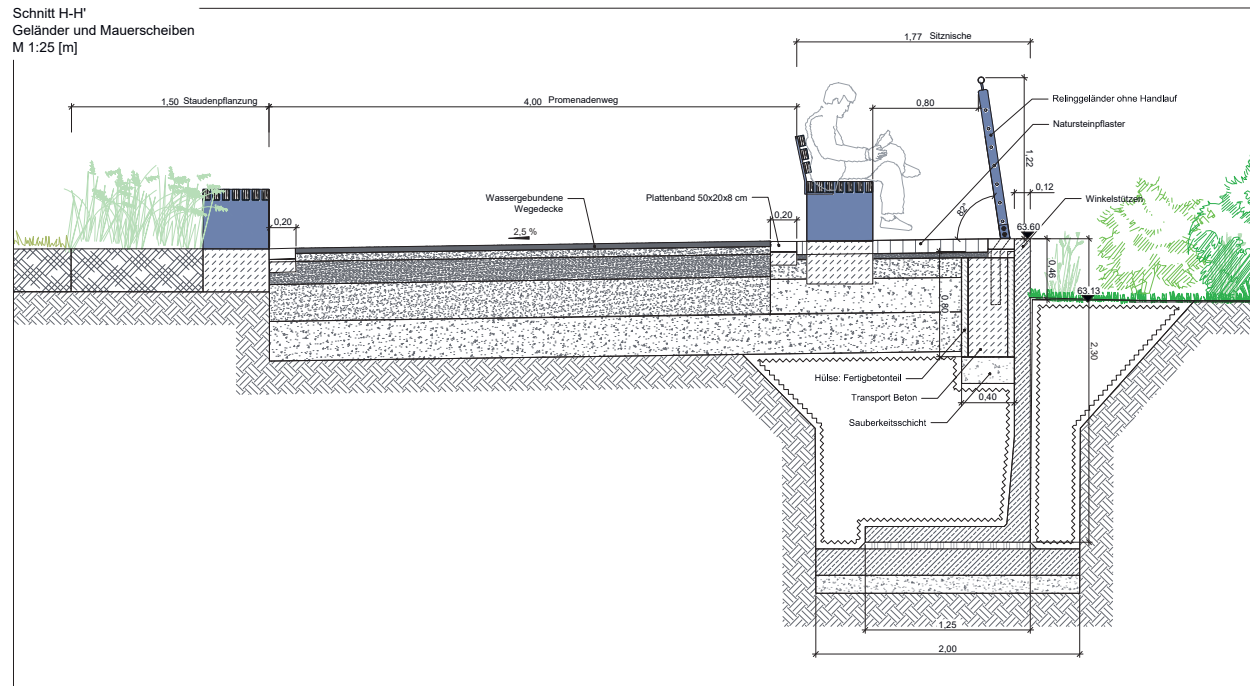
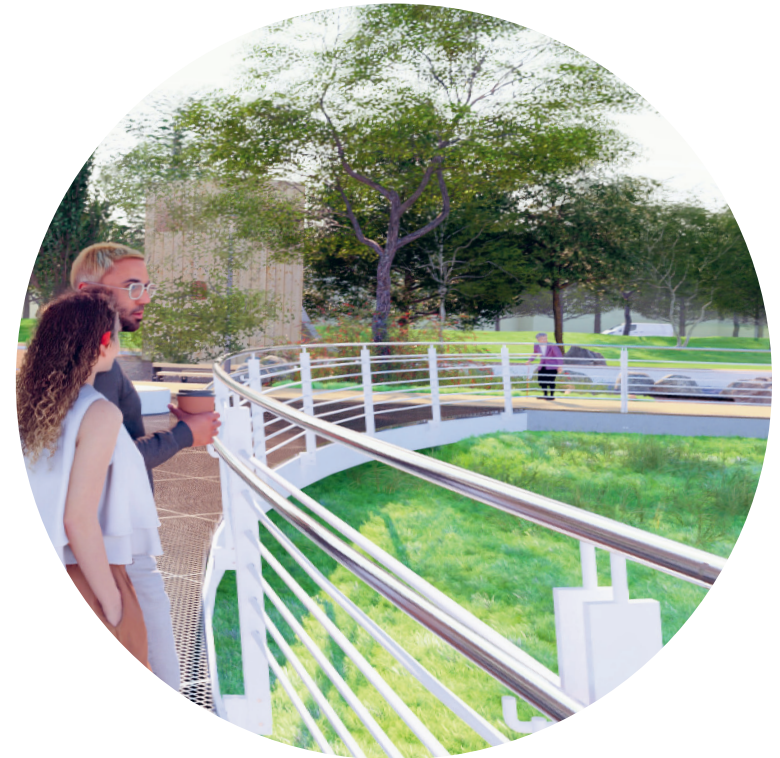
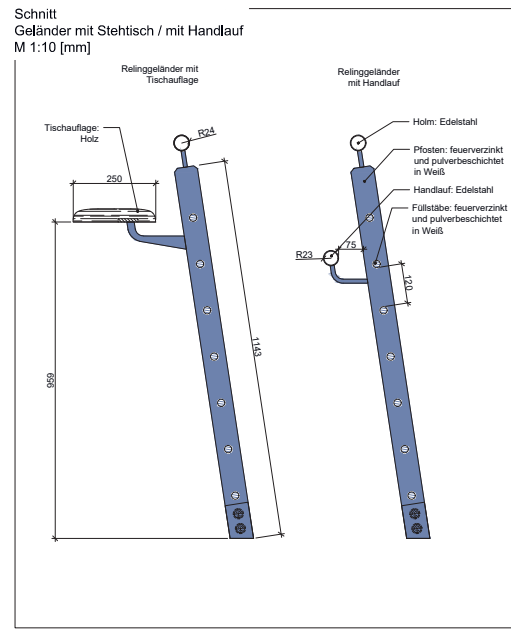
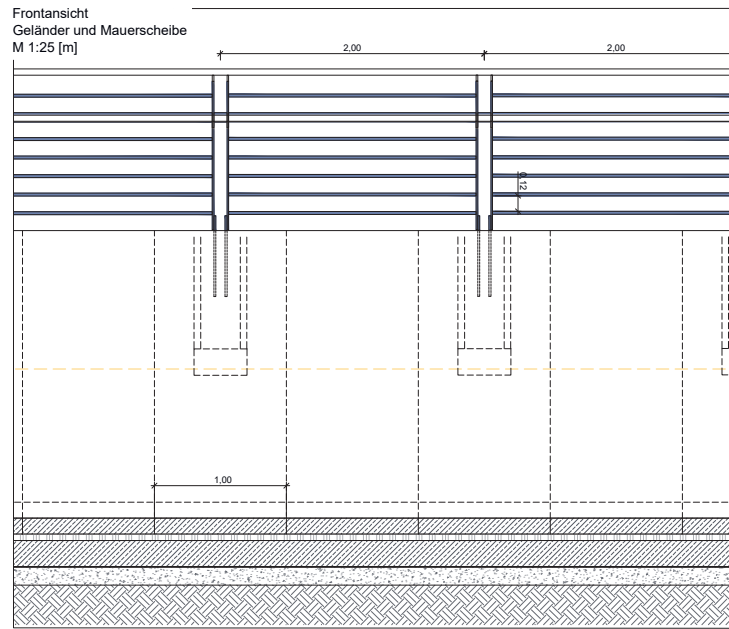


- Radweg in Asphalt
- Herstellen des Bundesstraßenbegleitenden Gehweges
- Zuwegung LHW / Foodtruck in Schotterrasen
- Wegeausbau BK0,3
- Stützmauer zum Herstellen des Höhenunterschiedes und als Auflage für Plattform aus L-Elementen
- Geländer entlang der Wegeführung von Tiergartenbrücke nach Norden
- GTIL an Kreuzung
- Entwässerung aller Wegeflächen in Grünflächen
- mögliche Reduzierung der Sichtbarkeit Messhäuschen über die Fassadengestaltung

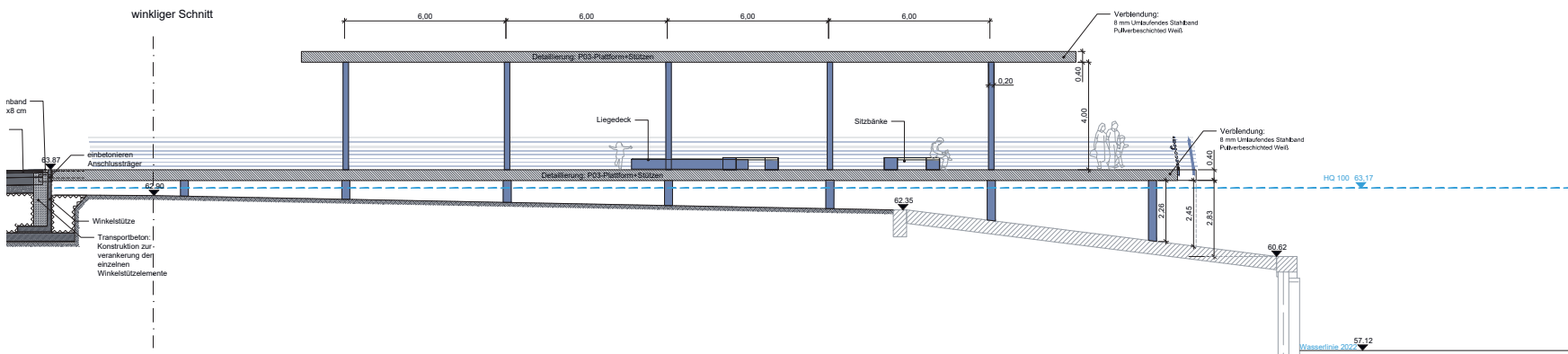
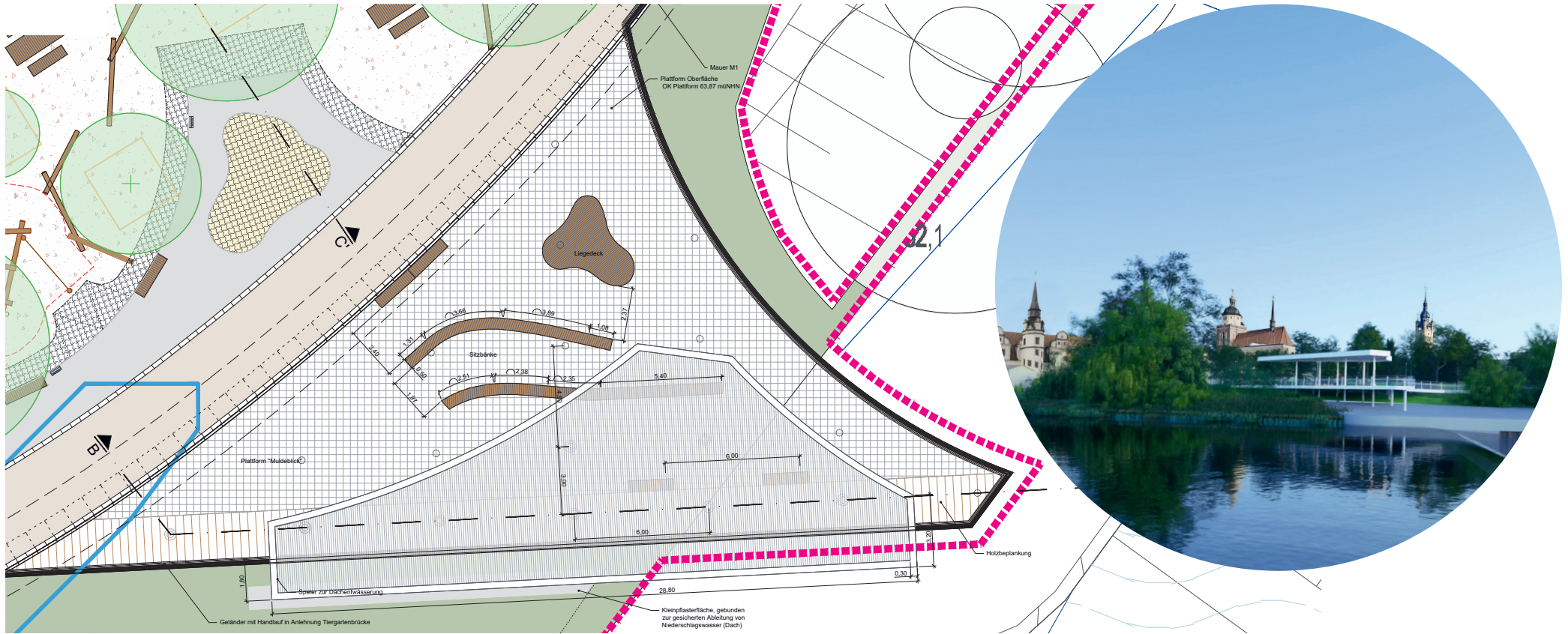
GELÄNDER UND HANDLAUF



GELÄNDER UND HANDLAUF



MULDEBLICK



MULDEBLICK



MULDEBLICK



DÄRR LANDSCHAFTSARCHITEKTEN

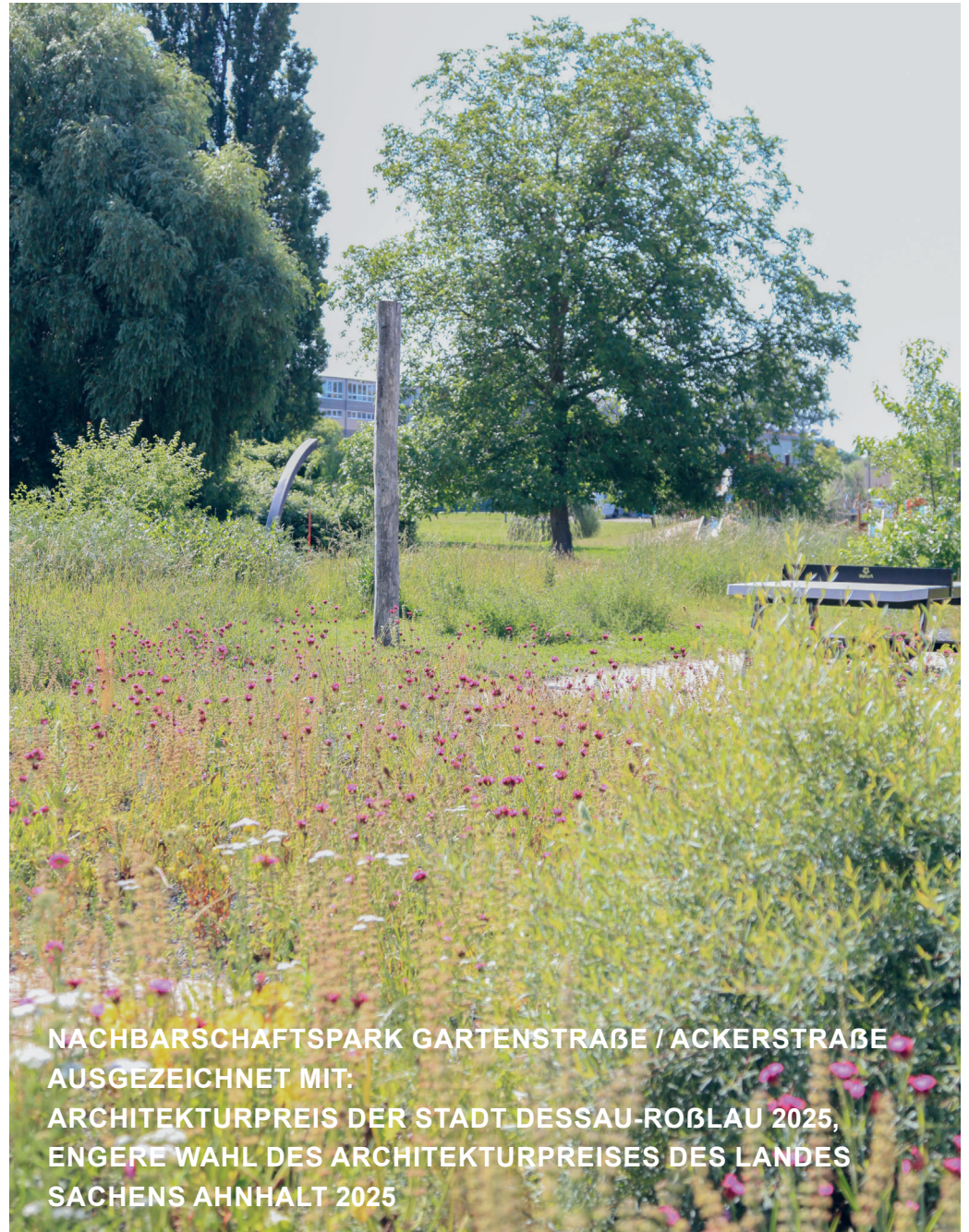
ERNST - GRUBE - STRASSE 1
06120 HALLE (SAALE)

MAIL. DE-MUEHLENINSEL@LA-DAERR.DE
TEL. +49 345 555810
FAX. +49 345 5558130

INHABER:
DIPL. ING. MATTHIAS DÄRR

**ALLE BILDER, PRODUKTABBILDUNGEN UND
VISUALISIERUNGEN SIND ALS BEISPIELE
ZU VERSTEHEN, DIE ZUR VERANSCHAULICHUNG
DIENEN UND NICHT ALS EXAKTE WIEDERGABE
ZU VERSTEHEN SIND.**

BILDQUELLEN: DÄRR LANDSCHAFTSARCHITEKTEN,
ADOBE STOCK, PARKITEKT, HUMBERG, RINN



**NACHBARSCHAFTSPARK GARTENSTRASSE / ACKERSTRASSE
AUSGEZEICHNET MIT:
ARCHITEKTURPREIS DER STADT DESSAU-ROBLAU 2025,
ENGERE WAHL DES ARCHITEKTURPREISES DES LANDES
SACHSENS AHNHALT 2025**